

# Historique de la démarche



- 2008 Réponse à un appel à projet du Conseil Régional concernant la gestion différenciée des espaces verts.
- 2010 Signature de la charte d'entretien des espaces publics de l'Agence de l'Eau au niveau 3  
Engagement du marché pour la réalisation du plan de gestion différenciée des espaces verts et du plan de désherbage (subventionnés par le Conseil Régional et l'Agence de l'Eau)
- 2011 Validation du plan de gestion différenciée et du plan de désherbage.  
Engagement du programme de formation des agents des services espaces verts et propreté urbaine (12 jours de formation pour une moyenne de 14 agents).  
Lancement du concours « Photobio ».

# Historique de la démarche



- 2012 Premiers résultats : réduction de 75% des produits phytosanitaires.  
Achat d'un désherbeur à eau chaude subventionné à 50% par l'agence de l'eau.
- 2013 Mise en place de lieux test « 0 phyto » (sur les champs captants)  
Réalisation d'ateliers compostage, taille des arbres fruitiers, apiculture, dans une optique de communication sur la gestion différenciée.
- 2014 Formation certiphyto pour les services espaces vert et propreté urbaine
- 2015 Formalisation d'un protocole de suivi de la biodiversité (en évolution).  
Signature de la charte d'entretien des espaces publics au niveau 5

# Formation des agents



Formation suite à la mise en place de la gestion différenciée sur :

- Bases de la gestion différenciée et du fonctionnement des écosystèmes
- Connaissance des techniques alternatives (fauches, désherbage, plantation et entretien général, ...)
- Formations sur les dangers et l'utilisation des produits phytosanitaires
- Reconnaissance faune flore et protocoles d'inventaires

# La mise en œuvre des protocoles de suivis

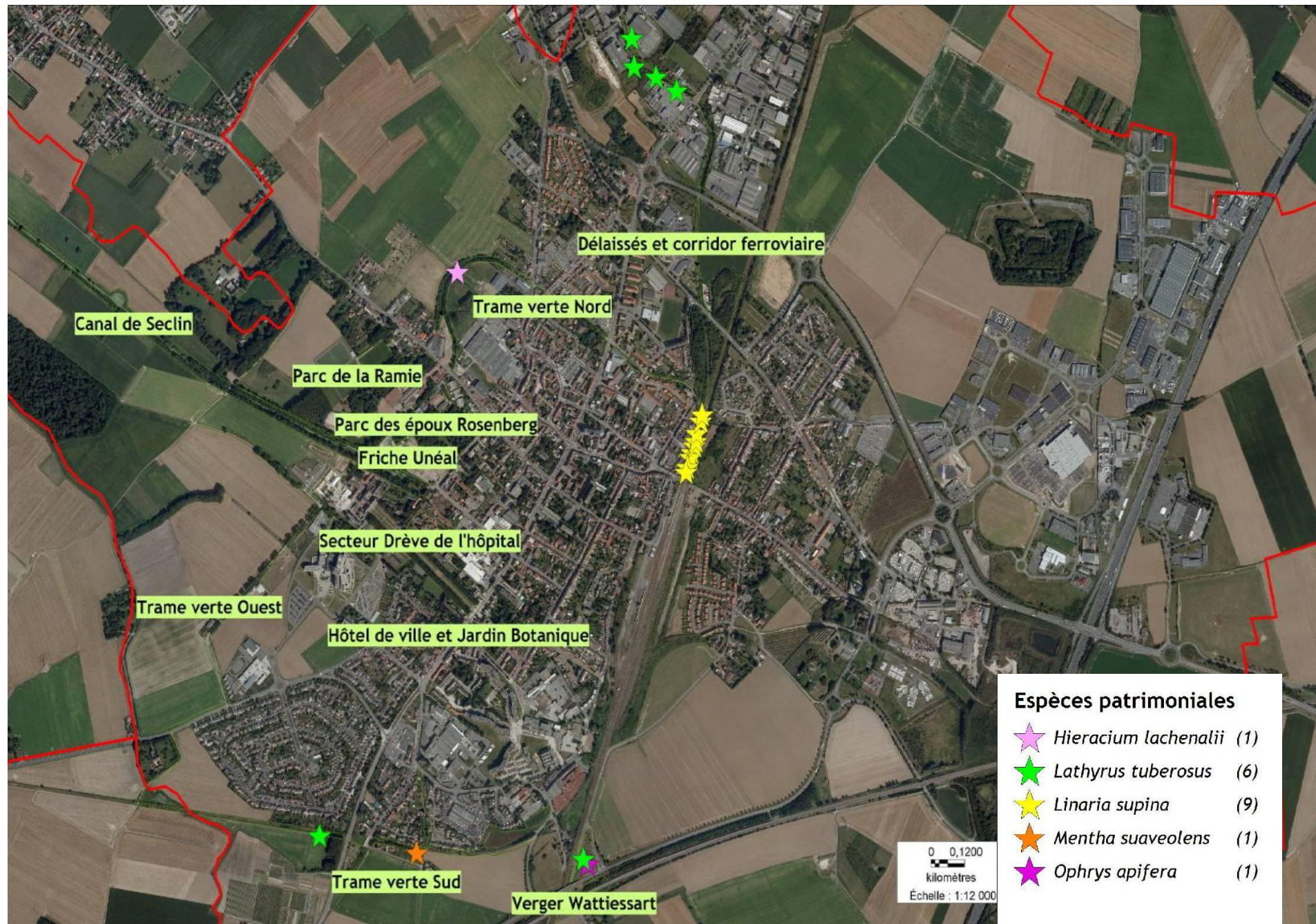


Un diagnostic initial suite à la mise en place du plan de gestion différenciée






- 292 espèces végétales
- 16 espèces de rhopalocères
- 3 espèces d'amphibiens (triton crêté, palmé et alpestre)







### Espèces patrimoniales

-  *Hieracium lachenalii* (1)
-  *Lathyrus tuberosus* (6)
-  *Linaria supina* (9)
-  *Mentha suaveolens* (1)
-  *Ophrys apifera* (1)



# La mise en œuvre des protocoles de suivis



Un diagnostic initial suite à la mise en place du plan de gestion différenciée

- 292 espèces végétales
- 16 espèces de rhopalocères
- 3 espèces d'amphibiens (triton crêté, palmé et alpestre)

# La mise en œuvre des protocoles de suivis



## Les lieux sur Seclin identifiés :

- ✓ Parc Ramie
- ✓ Jardin botanique
- ✓ Trame verte Sud

## Les protocoles utilisés :

- ✓ Propage (papillons)
- ✓ Transect Ornitho
- ✓ Mise en en stand by du protocole de suivi botanique pour le temps disponible





# Transect Parc Ramie



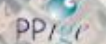
Sud



IGN - BD Topo API Geoportail, PPIGE NPDC - orthophoto 2012-2013, © IGN - BD Parcellaire 2013, © IGN - BD Carto 2013, © IGN - BD Adresse 2013



copyright



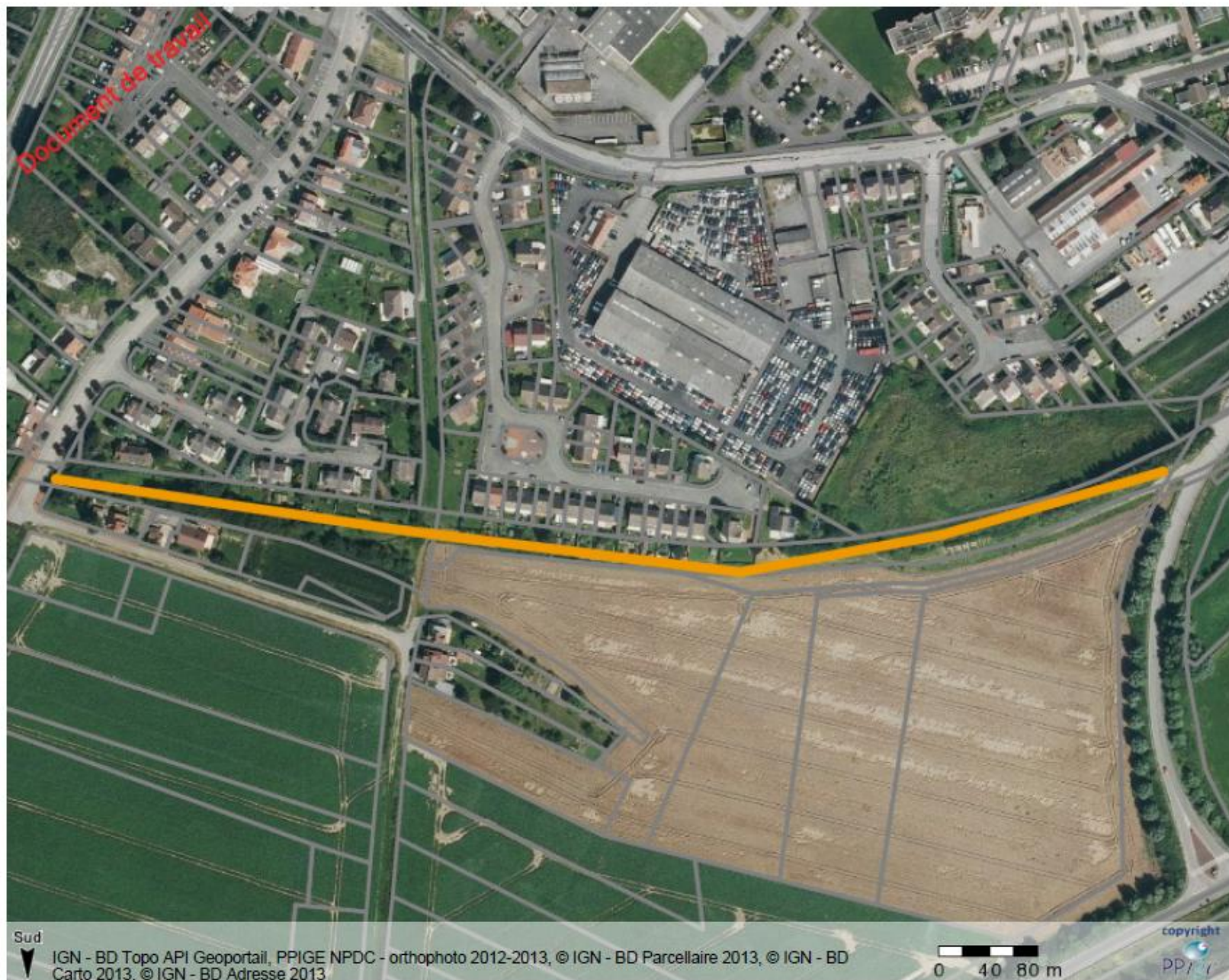


# Transect jardin botanique





## Transect ceinture verte



# La mise en œuvre des protocoles de suivis



## ✓ Les lieux sur Seclin identifiés :

- ✓ Parc Ramie
- ✓ Jardin botanique
- ✓ Trame verte Sud

## ✓ Les protocoles utilisés :

- ✓ Propage (papillons)
- ✓ Transect Ornitho
- ✓ Mise en en stand by bota pour le temps disponible



# La mise en œuvre des protocoles de suivis

- ✓ Des résultats attendus sur du long terme
- ✓ Des indices de fréquence et de présence à différencier



# Volonté de diffusion des protocoles

- ✓ Réalisation des ateliers
- ✓ Volonté de travail sur les pollinisateurs pour 2016
- ✓ Diffusion de la thématique gestion différenciée chez les particuliers (loi de transition énergétique)
- ✓ Lien avec le jardin communautaire

