

Gestion différenciée des accotements d'infrastructures linéaires

Enjeux et perspectives pour le territoire du PNR des Caps et Marais d'Opale



- Condette le 22 octobre 2009 -

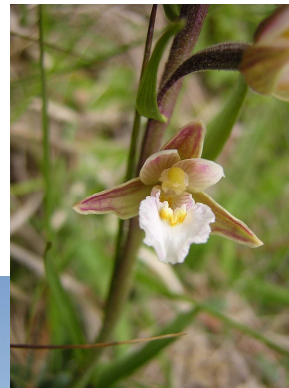
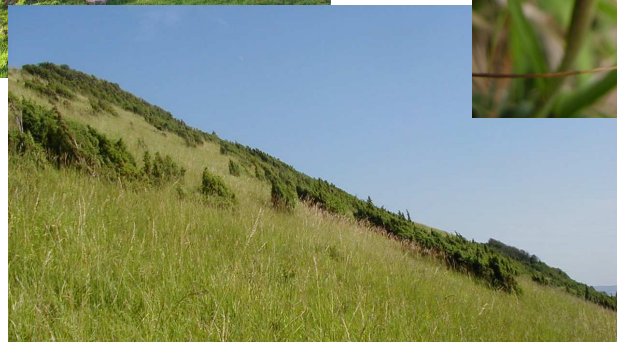
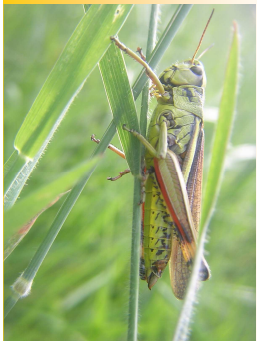


Sommaire :

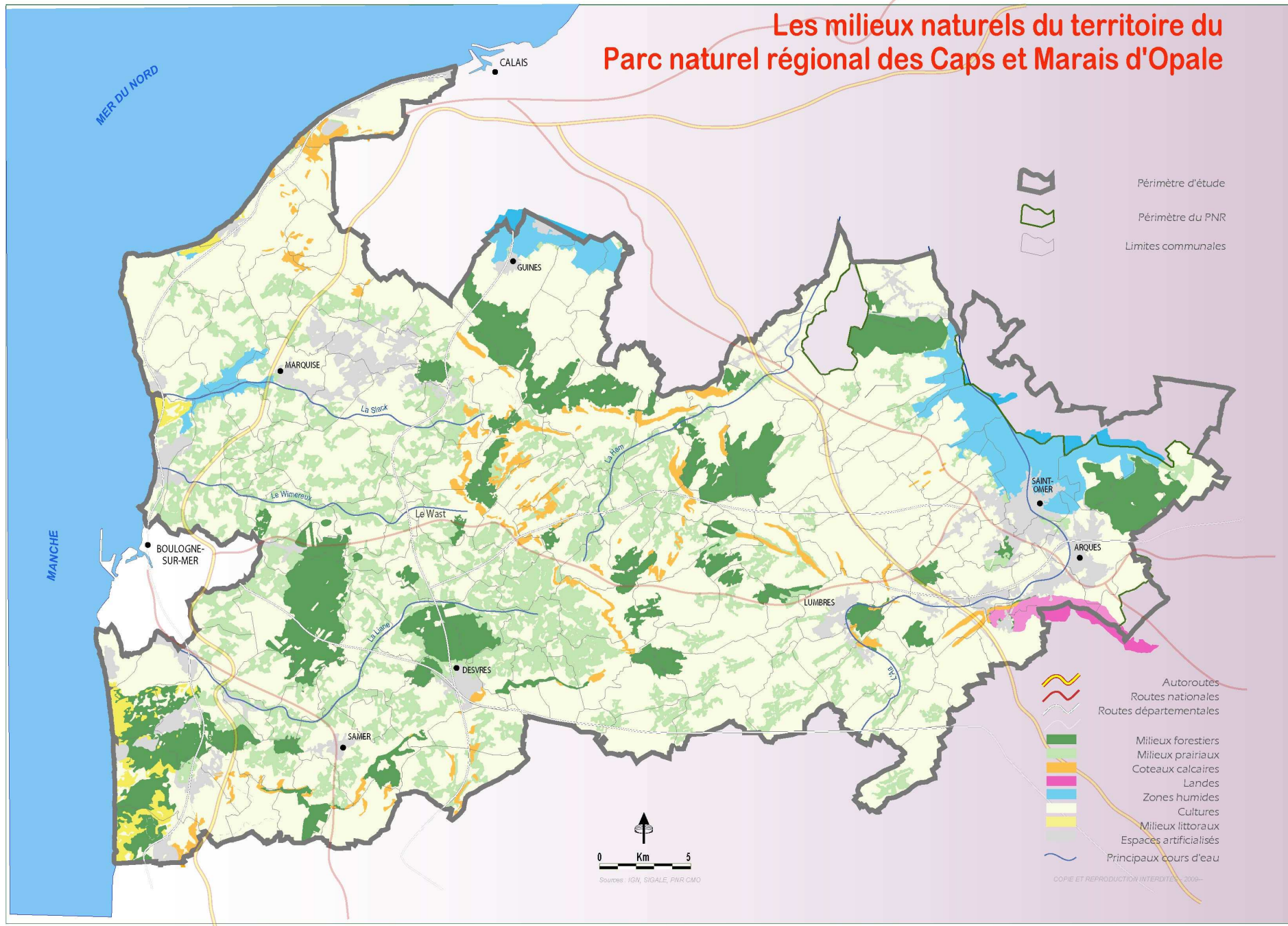
- Espaces naturels et biodiversité du PNR
- Enjeux locaux entre routes et trames écologiques
- Secteur test : étude de la gestion différenciée de la RD940
- Perspectives pour l'ensemble du territoire

Espaces naturels et biodiversité du PNR

- près de 80 % de la biodiversité régionale
- 60 % du territoire en ZNIEFF
- cœur de biodiversité : littoral, coteaux calcaires, zones humides, forêts et landes

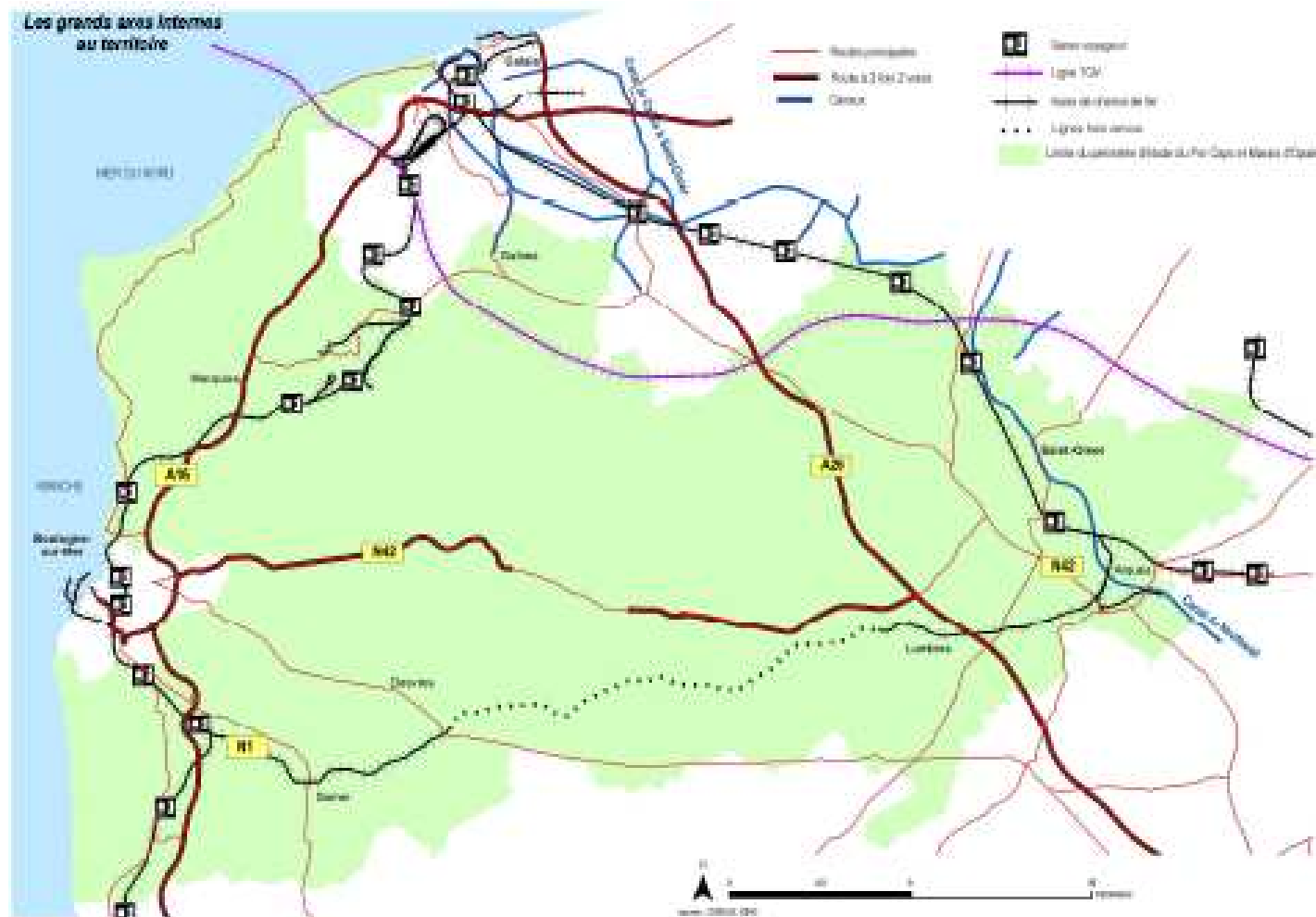


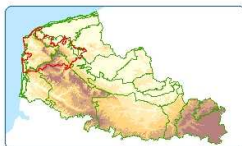
Les milieux naturels du territoire du Parc naturel régional des Caps et Marais d'Opale



Les infrastructures linéaires

Réseau denses de routes et voies ferrées : A16, RN1, RN42, RN43, RD940... traversant les cœurs de biodiversité.





Périmètre du PNR Caps et Marais d'Opale

TRAME VERTE ET BLEUE DU NORD - PAS DE CALAIS - état d'avancement en janvier 2007

Schéma Régional d'Orientation

Avertissement : document d'orientation ayant vocation à être affiné par les territoires de projet pour aboutir à une carte opérationnelle.

Corridors biologiques

- fluxiaux
- de zones humides
- forestiers
- de pelouses calcicoles
- de landes et pelouses acidiphiles
- de falaises
- de dunes
- miniers
- de complexes de biotopes
- d'autres milieux

Espaces à renaturer

- zones humides
- bocages
- forêts
- bandes boisées ou enherbées
- pelouses calcicoles
- autres milieux

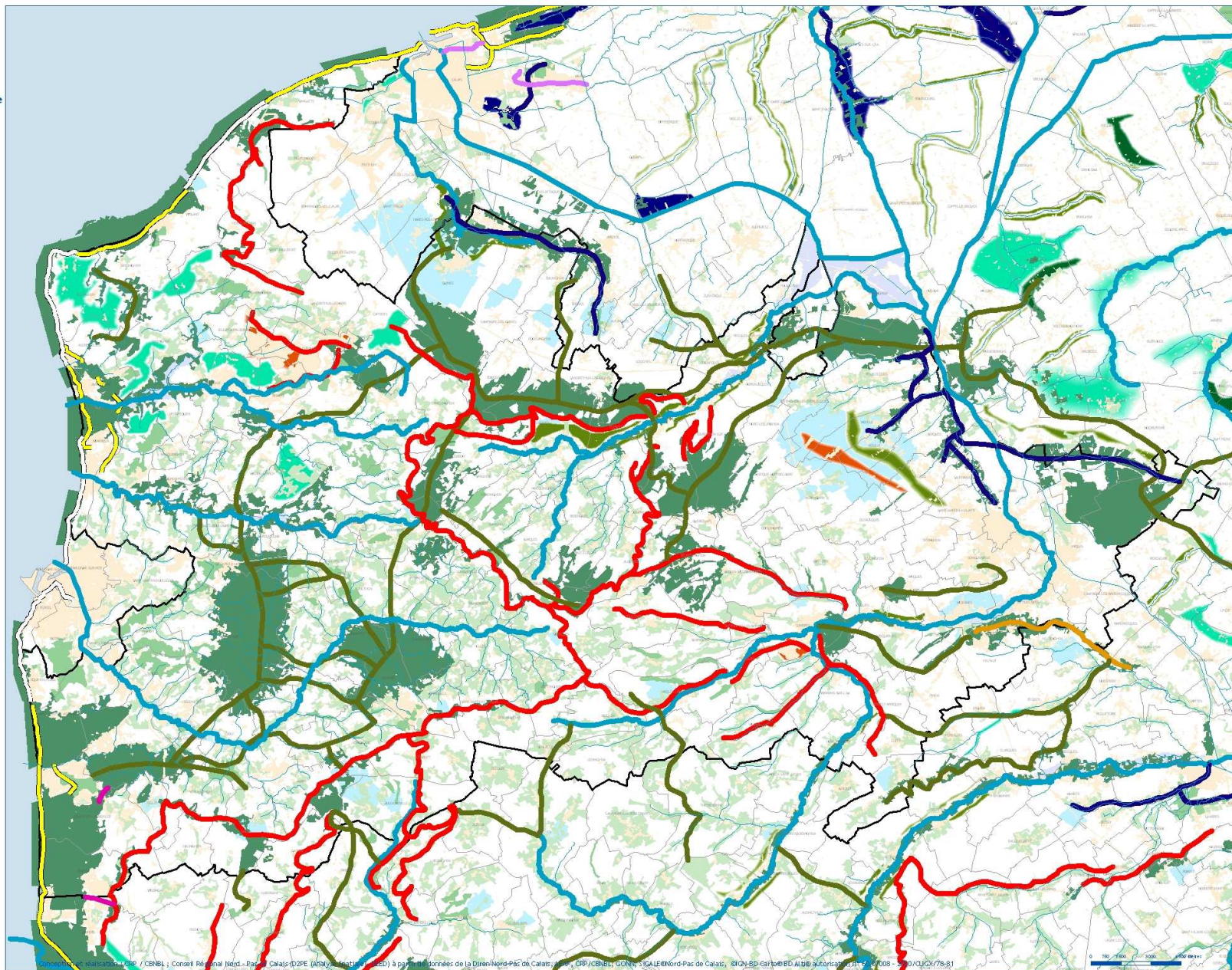
Protection de la ressource

- périmètre de protection de captages d'eau
- zones d'inondation à maintenir

Etat des lieux des milieux naturels

- Coeurs de nature
- Coeurs de nature à confirmer
- Réseau hydrographique
- Espaces naturels relais

- Limites communales
- Espaces artificialisés



La prise en compte de la biodiversité

Accompagnement de certains projets et des mesures compensatoires, approche paysage et biodiversité :

RN42, déviation de Colembert : transplantations de haies, replantation de haies en essences locales, créations de mares, plantations de vergers conservatoires...

RN43, déviation de Tilques : expériences d'ensemencement des talus calcicoles

Passage à amphibiens de Condette



Objectif pour le territoire :

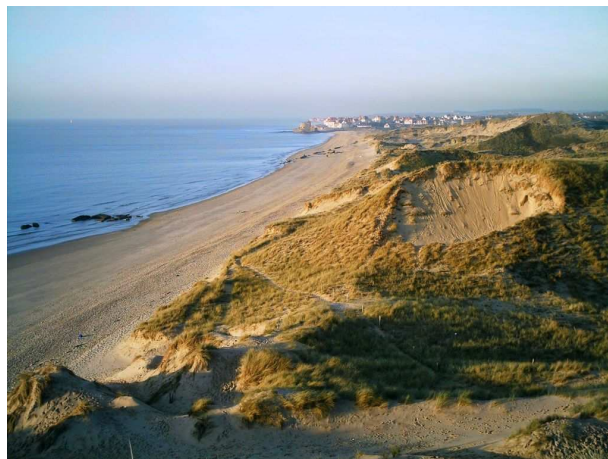
- favoriser la gestion différenciée en lien avec la trame verte et bleue (limitation des produits phytosanitaires, favoriser la biodiversité, limiter les points noirs...)
- établir une méthode transposable pour cibler les espaces à gérer autrement
- étudier un secteur test : connaître et localiser les effets de la route et de la gestion des accotements sur la biodiversité locale

Secteur test : RD 940 entre Wimereux et Escalles

Route du littoral, linéaire de 32 km

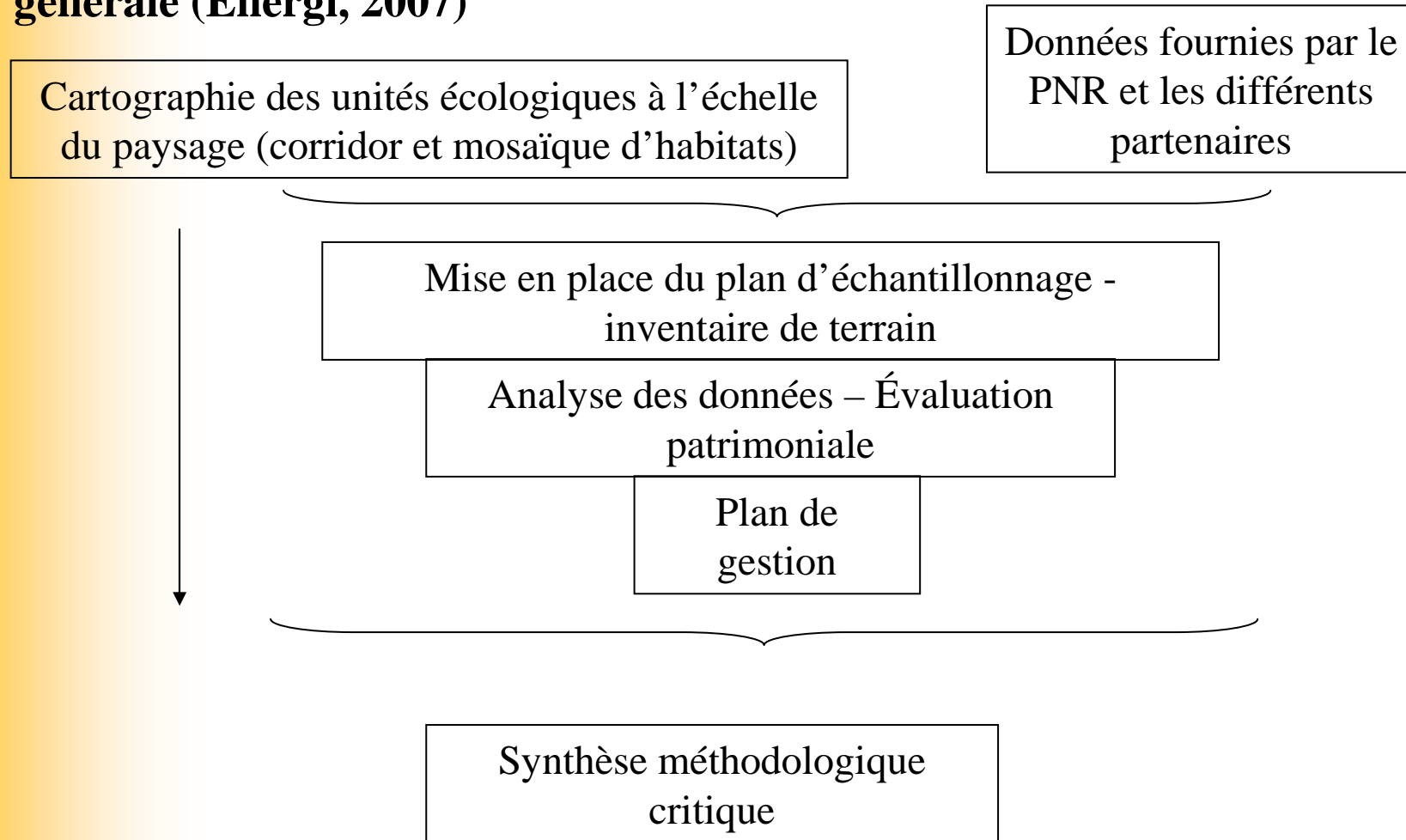
- Grand site national des deux Caps
- traversée d'espaces naturels : 3 sites Natura 2000 et ENS
- forte fréquentation estivale

→ Etablir un exemple de plan de gestion de la biodiversité lié aux accotements et aux ouvrages.



Etude de la gestion différenciée de la RD940

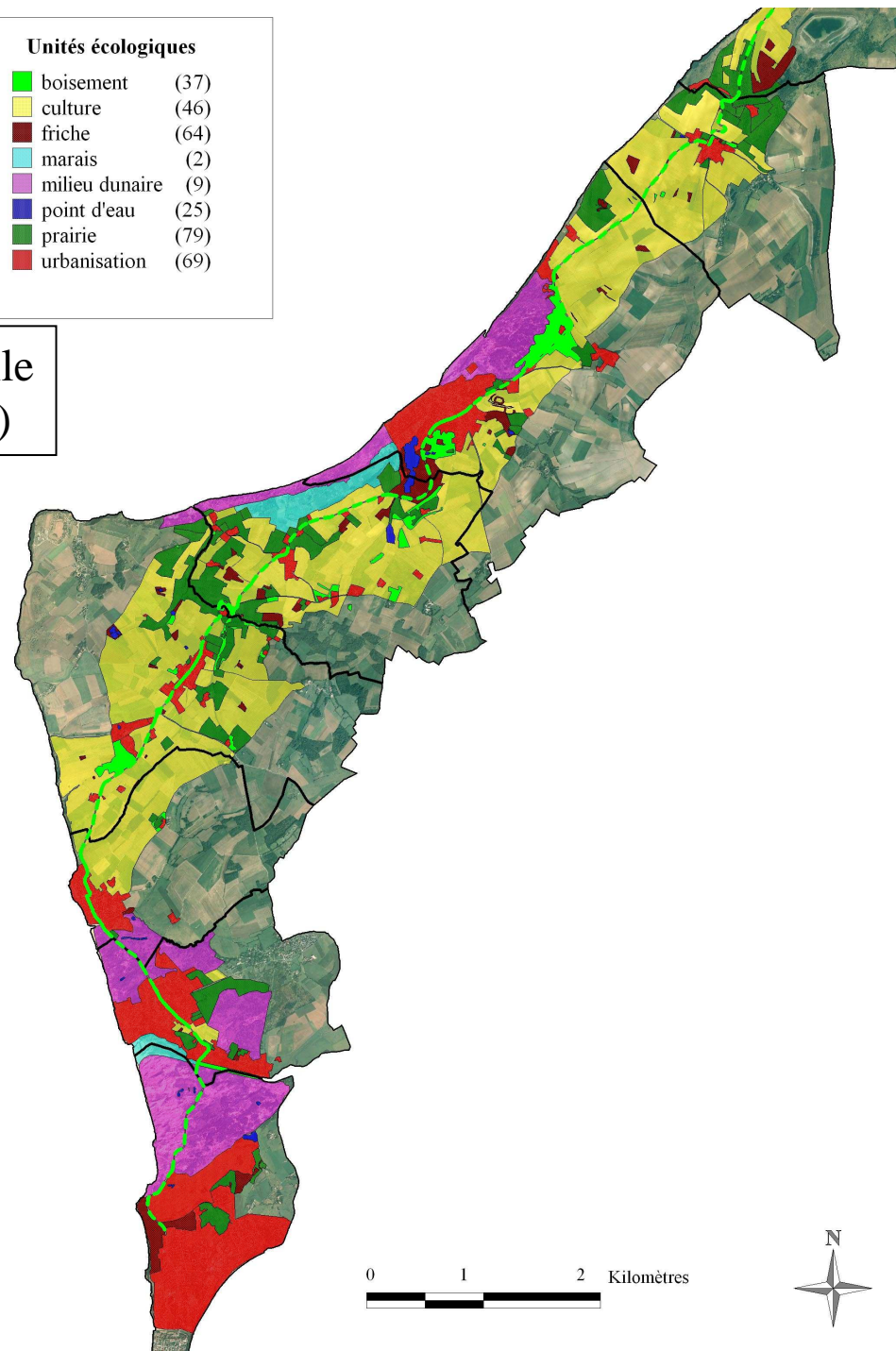
Mise en place de la méthodologie générale (Energi, 2007)



Cartographie des unités écologiques à l'échelle
du paysage (corridor et mosaïque d'habitats)

Unités écologiques

boisement	(37)
culture	(46)
friche	(64)
marais	(2)
milieu dunaire	(9)
point d'eau	(25)
prairie	(79)
urbanisation	(69)



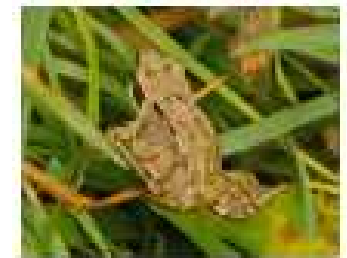
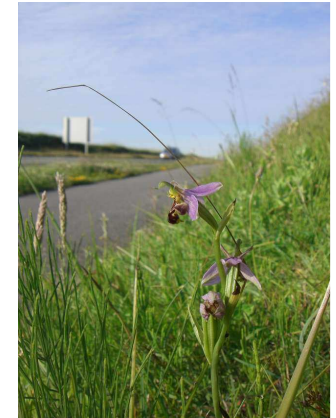
Prospection de terrain



**localisation précise des stations
d'espèces remarquables**

Bilan écologique des bords de la RD940

- 227 espèces végétales ont été répertoriées.
Dont quelques espèces patrimoniales : Orchis de Fuchs,
Genévrier commun...
 - 7 espèces d'amphibiens
 - 11 espèces de mammifères
 - 40 espèces d'insectes dont 8 espèces de criquets ou
sauterelles et 12 espèces de papillons...
- pas d'espèces patrimoniales inféodées localement au bord de route



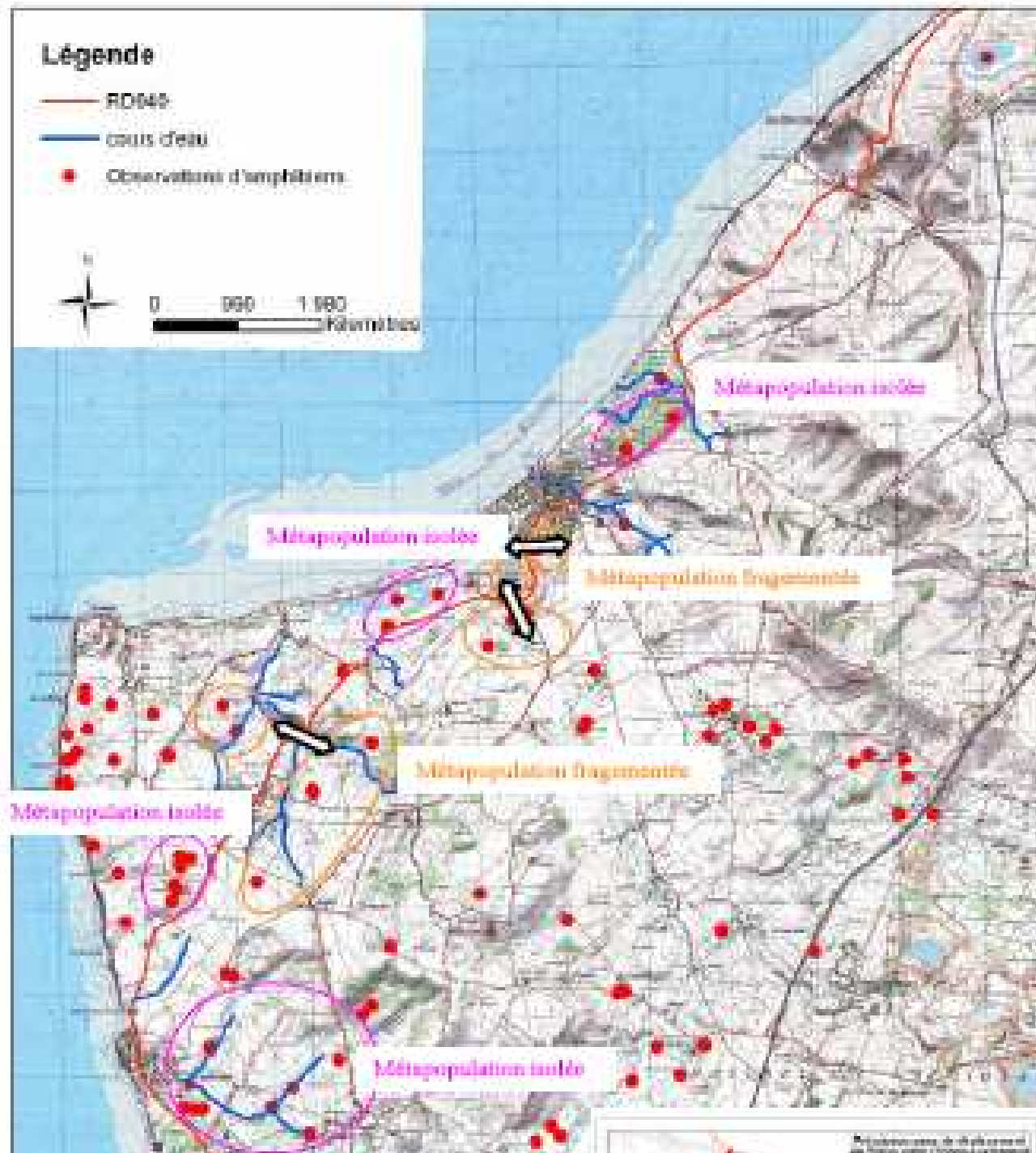
Craieuse rouille

Légende

- RD040
- cours d'eau
- Observations d'amphibiens



0 500 1 000
Mètres



Effets directs

- impacts routiers
- circulation limitée des espèces au niveau des ponts

Des populations d'amphibiens fragmentées



Effet indirect

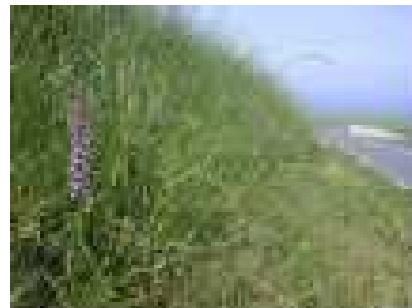
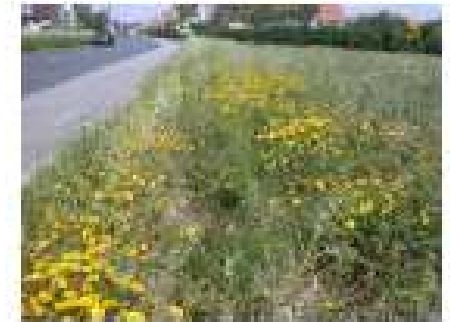
- éloignement des populations d'oiseaux nicheurs

Effets de la gestion

- banalisation de la végétation
- impact du broyage sur la faune

Bilan écologique des bords de la RD940

- apport positif des bermes dans les secteurs dégradés
- banalisation de la végétation des bermes dans les espaces naturels traversés (dunes de la Slack et d'Ambleteuse)
- cas particulier du Fond du Phare, présence de fossés permettant l'expression d'espèces patrimoniales
- des talus crayeux



Piste d'actions envisagées

- limiter la fauche bisannuelle de sécurité à la première bande.
- favoriser une fauche exportatrice en seconde bande et sur les hauts de talus sur les secteurs cibles
- améliorer les aménagements des bassins de récupération des eaux
- conversion des caniveaux en fossés
- gestion extensive des pelouses urbaines des entrées de villes
- passage à faune : crapauduc...



Opérations réalisées par le CG62



Mise en place de plaque anti-traitement dans les dunes de Slack

Broyage tardif mis en place par le Conseil Général sur l'ensemble des routes départementales.

Fin 2009

Mise en application de la méthode d'étude simplifiée, sur le reste du territoire

➔ Sélection d'une quinzaine de secteurs prioritaires sur l'ensemble du territoire où la gestion pourrait favoriser les trames écologiques

Perspectives 2010-2011

Relance des aspects opérationnels

- Opérations réalisables à court terme

Formations à la biodiversité (Organisation de formation CNFPT)

Gestion différenciée des secteurs patrimoniaux

Petits aménagements pour la faune

Communication auprès des collectivités

- Autres infrastructures :

Accompagnements des équipes des gestionnaires volontaires

Animer les dispositifs de soutien de la région et l'agence de l'eau aux collectivités