

ESPACE VERT ET COHESION SOCIALE

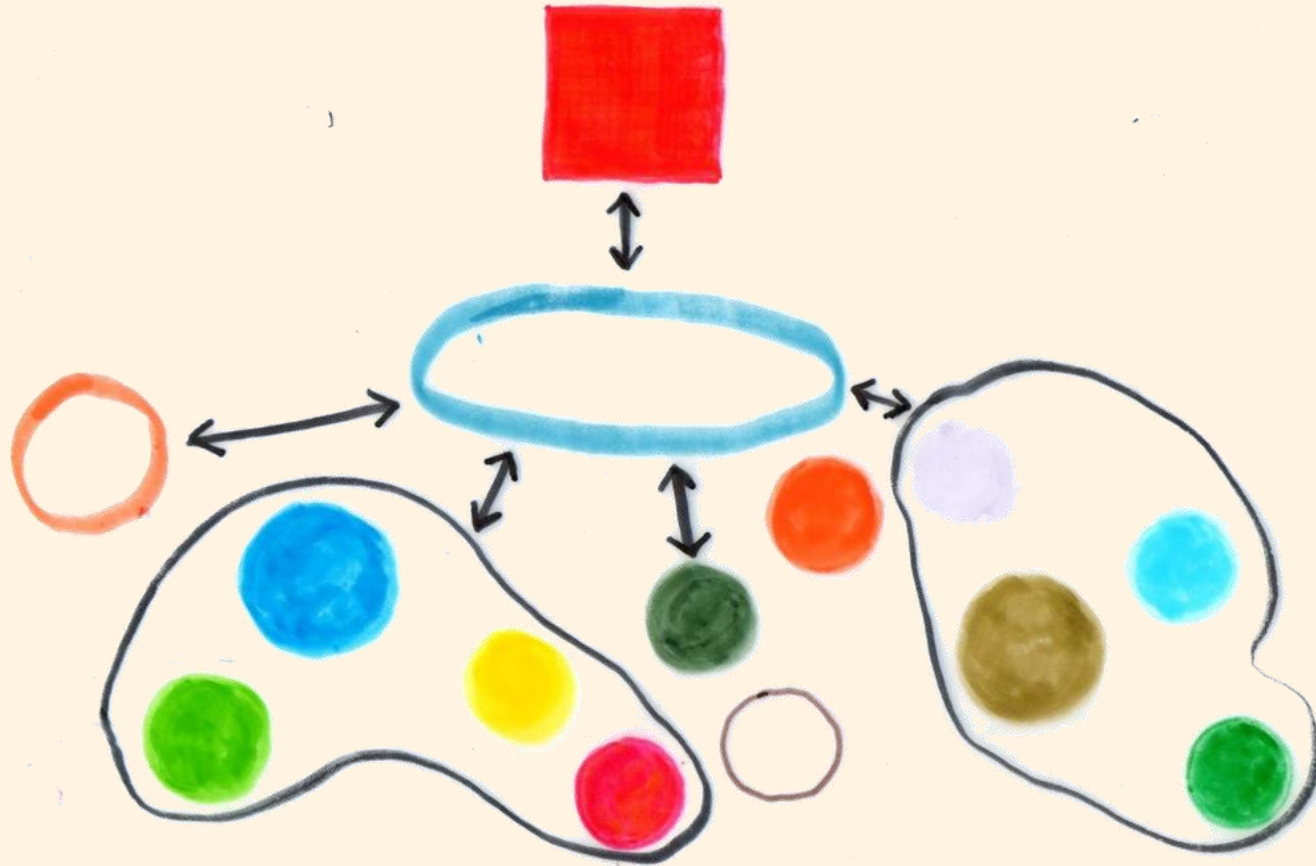


Parckdesign 2014 (www.parckdesign.be)

De la participation à l'implication citoyenne

DIFFERENTS MODES D'IMPLICATION

Initiatives des pouvoirs publics



Programmation participative d'un ensemble d'espaces verts à Ixelles

PROGRAMMATION PARTICIPATIVE D'UN ENSEMBLE D'ESPACES VERTS

Commune d'Ixelles

Novembre 2010 (AM Collectif ipé-Karbon)

Développement collectif d'un programme de création et de rénovation d'espaces publics dans le périmètre du contrat de quartier Sceptre => schéma directeur et charte.

Des outils pour mobiliser un large public :

- Promenades diagnostics
- Actions dans l'espace public
- Rencontres citoyennes
- Groupes de travail thématiques



Promenades diagnostics (Collectif ipé)

Actions dans l'espace public



(Collectif ipé)

Groupe de travail Espaces publics CONTRAT DE QUARTIER SCEPTRE

Etat d'avancement des réflexions du groupe de travail au sujet de la « Laison verte » et des rues Gray, des Deux Ponts, Kerckx, des Artisans et de la Natation.

QUELLE LAISON ENTRE LE PONT DU SCEPTRE ET LA RUE GRAY ?

- Créer une passerelle directe du Pont de Sceptre à l'axe inférieur de la gare IER, possibilité d'utiliser le dessous de la passerelle pour des équipements.
- Aménager une zone depuis la passerelle vers rue des Deux Ponts via un axe de circulation directement sur la rue Gray et permet de profiter de la topographie du quartier (franchissement de la vallée). De cette manière, le parcours sera entièrement accessible aux PMR.
- Aménager un escalier dans le talus, léger et direct, afin de concilier l'investissement sur la passerelle.

UNE STRATEGIE DE MAILLAGE VERT EN FONCTION DES USAGES POSSIBLES, OPPORTUNITES ET PÉRIAGES ?

- Créer une liaison cyclable continue entre l'esplanade romanesque et la gare IER du Germoy ?
- Quel usage de liaison entre Pont de Sceptre et la rue Gray ? Un jardin à partager ? Un jardin en terrasse ? Des potagers ? Des équipements sportifs ?
- Quel centre dédié dans cet espace ? Qui l'entretient ? Qui le gère ?

RUE GRAY (ENTRE LA RUE WERY ET LA RUE VERTHOUS)

- Aménager la zone en zone 30.
- Transformer la rue en plateau de feutre à l'axe entre la rue Wery et la rue VERTHOUS.
- Créer un espace de stationnement par une signalétique adaptée.
- Supprimer la circulation sur le passage (bancs, profonds d'arbustes, panneaux publicitaires).
- Déplacer les bus à l'arrêt.
- Élargir les trottoirs.
- Créer espaces pour les vélos.
- Planter des fleurs au pied des arbres (lutte contre les déchets et amélioration).

RUE KERCKX

- Mettre la rue à sens unique vers la rue Gray pour résoudre les problèmes de trafic et d'embouteillages.
- Améliorer le revêtement pour diminuer le bruit.

RUES DU BROUET ET DE LA NATATION

- Travailler un plateau sur toute la longueur de la rue pour diminuer la vitesse.

L'ESPACES PUBLICS ENTRE LES DEUX PONTS

- Améliorer l'éclairage.
- Réguler de l'espace sous la structure des ponts.
- Aménager un espace public paysager, fermé le soir.
- Réguler de l'eau comme une dimension portante.
- Contribuer au pied de l'ensemble des arbres de la Cheminée.
- Placer un escalier, notamment pour les personnes à mobilité réduite.

QUEL FOYER POUR LE TALUS ENTRE L'AVENUE DE LA COURONNE ET LES RUES GRAY ET KERCKX ?

- Travailler sur l'ouverture paysagère.

RUE DES ARTISANS

- Réserver la rue aux riverains et à la circulation locale.
- Créer une rue au plain-pied sans distinction entre la trottoir et la voirie.
- Intégrer les arbres dans la réflexion sur la qualité des rues.

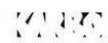
RUE DES DEUX PONTS

- Créer une rue de plain-pied sans distinction entre la trottoir et la voirie avec une zone d'accès pour les véhicules et le stationnement réservé.
- Placer la circulation voiture et le stationnement réservés au BÉTABEL.
- Prévoir un espace délégué pour permettre aux enfants de jouer.
- Intégrer des tables de jeux (ping pong, manille, etc.) et des bancs.
- Intégrer un parking pour les vélos à proximité de la halte IER.
- Intégrer des éléments naturels dans l'aménagement de cette voie pour sécuriser l'espace pour aller à l'école d'été.

0 50 100 200m

S.P. Communauté d'habitants IER - Châtelineau / Verdelin / 1000 Bruxelles

PROJETONS ENSEMBLE LE DEVENIR DES ESPACES PUBLICS DU QUARTIER!



Le Contrat de quartier Sceptre met en place un groupe de travail sur l'espace public. Il s'agit d'un lieu d'échange, de discussion et de proposition. Nous allons travailler sur l'amélioration des parcours urbains, la mobilité, la convivialité, la valorisation du paysage, les maillages bleu et vert...

VOTRE QUARTIER SE RENOVE!



GRUPE DE TRAVAIL ESPACES PUBLICS

Première rencontre du Groupe de travail :

le mardi 18 mai à 17h30 au 133 rue du Viaduc, à Ixelles

Au programme :

- rappel des étapes précédentes et identification des objectifs
- proposition de calendrier et programme
- démarrage du travail collectif : promenades-diagnostics

Projetons ensemble le devenir des espaces publics du quartier!

Contrat de quartier Sceptre

Commune d'Ixelles | Service Rénovation urbaine | Contrats de quartier
Rue du Viaduc 133, 1050 Ixelles • Tél 02 643 59 31 • Fax 02 643 59 84 • llegroin@ixelles.irisnet.be



bélaris



ipe

KIRBY

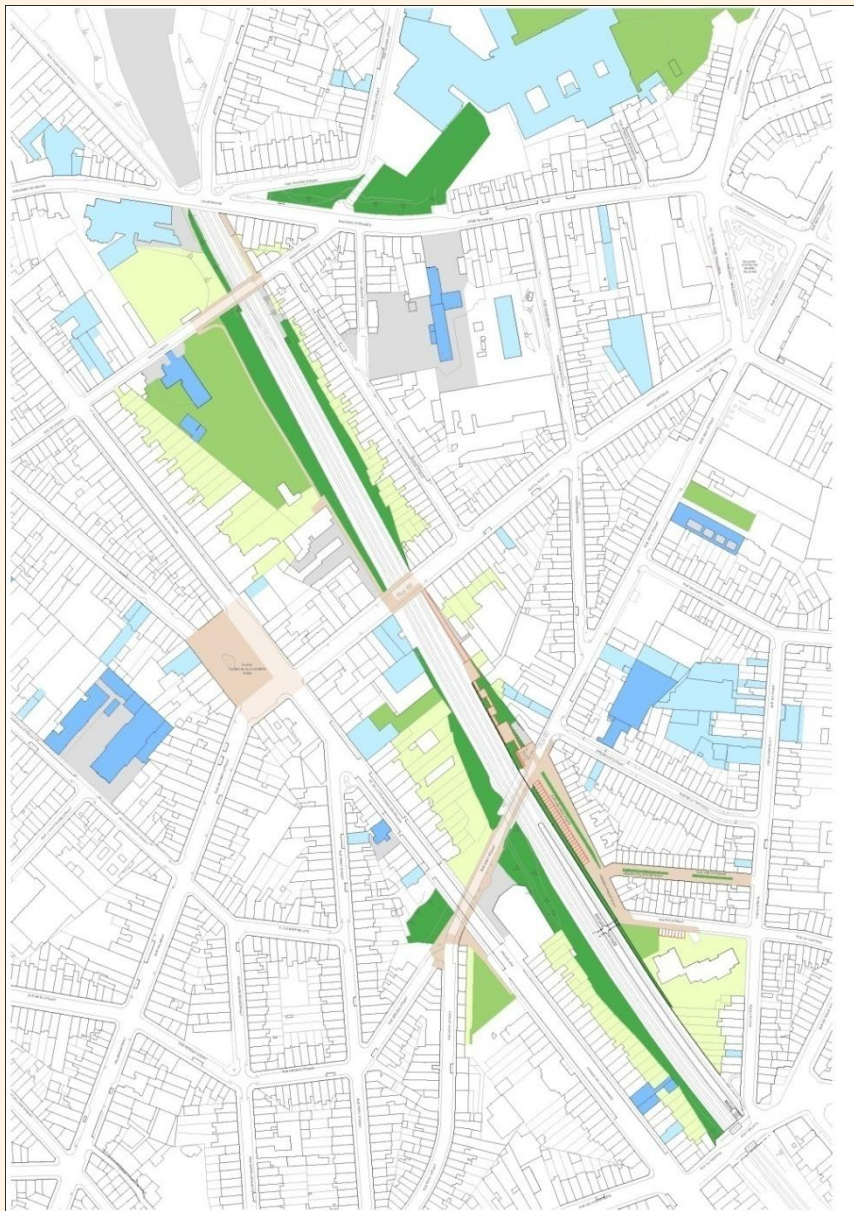
E.R. Commune d'Ixelles - 168 Chaussée d'Ixelles / 1050 Bruxelles



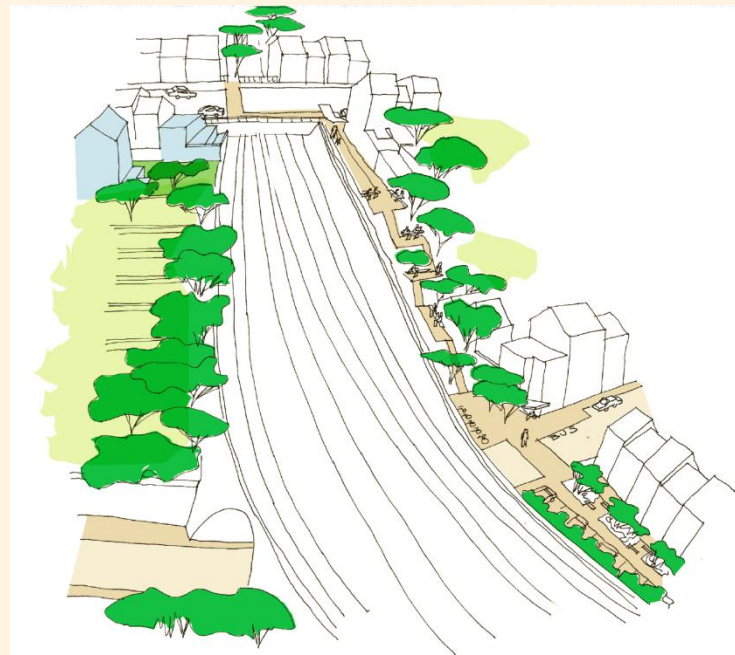
Rencontres citoyennes et groupes de travail



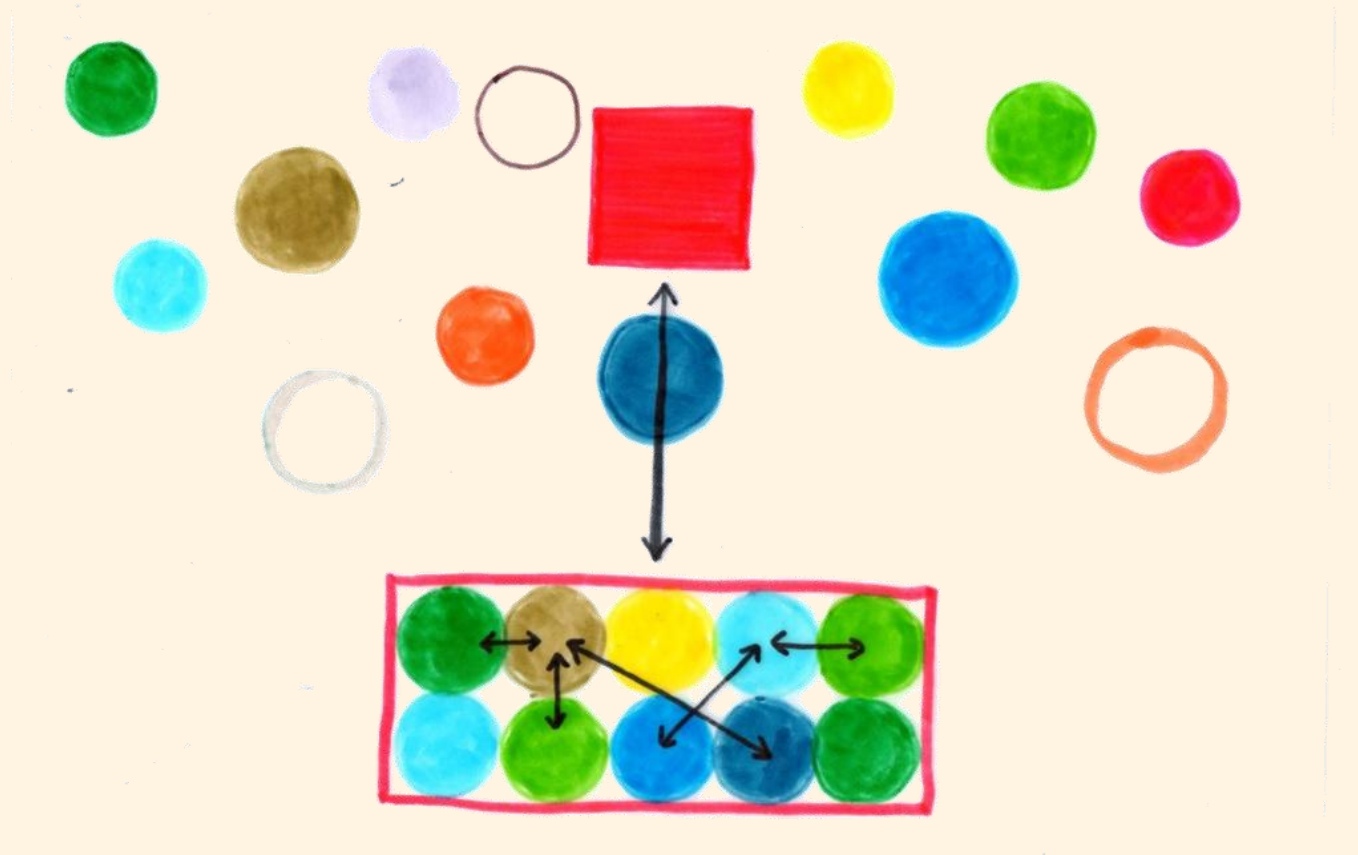
(Collectif ipé)



Un parc système



Initiatives citoyennes et cadre public



Appel à projets « Inspirons le quartier » à Bruxelles

Pla Buits à Barcelone

APPELS A PROJETS CITOYENS

- Initiés par les pouvoirs publics, par le secteur privé ou mixte
- Projets temporaires ou définitifs
- Appels à projet thématique ou (plus ou moins) ouverts
- Différents types de soutien : subside mais aussi aide administrative ou technique, mise en réseau



« Ruelle verte » à Montréal
(<http://www.biodiville.org>)



« Pla Buits » à Barcelone
(www.bcn.cat/habitaturba/plabuits)



Appel à projet axe « Potager collectif » à Bruxelles



« Végétal'z'action » Interreg Sun à Liège ([slideshare.net/caenti/ruelle-projet-suncolloquespi](https://www.slideshare.net/caenti/ruelle-projet-suncolloquespi))



Appel projet axe « Quartier vert » à Bruxelles (Fototineke)
ESPACES VERTS ET IMPLICATION CITOYENNE

Les appels à projets en Région de Bruxelles capitale

- Appels à projet annuel lancé par la Région de Bruxelles -Capitale via Bruxelles-environnement
- **Public-cible** = groupes citoyens structurés ou pas et associations comme relais vers les habitants
// à d'autres appels à projet ciblés sur d'autres publics : communes, associations, écoles,...
- Sélection par un jury ou par le Conseil des quartiers durables citoyens
- **Soutien** :
 - Subside (de 1.000€ € à 15.000€)
 - Accompagnement
 - Mise en réseau (pas systématiquement)

Les thématiques

- Compost de quartier
- Quartiers verts
- Potager collectif
- Quartiers durables citoyens
- Alimentation durable
- Zéro déchets



Aujourd'hui regroupés en un appel à projets citoyens unique : Inspirons le quartier!

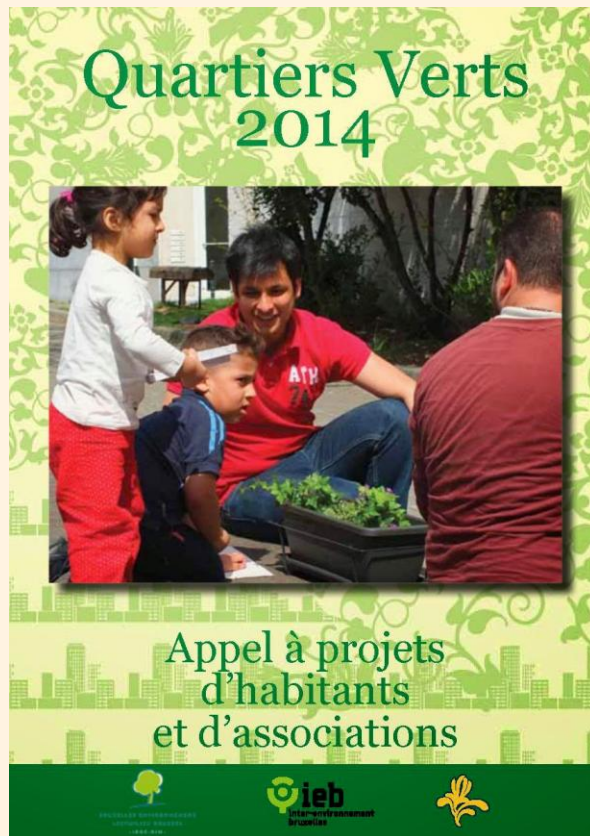
APPEL A PROJETS « INSPIRONS LE QUARTIER » : quartiers verts

Région de Bruxelles Capitale

Existe depuis 2001 - 212 projets soutenus - environ 15 projets par an

Soutien public à des initiatives citoyennes de verdurisation des quartiers

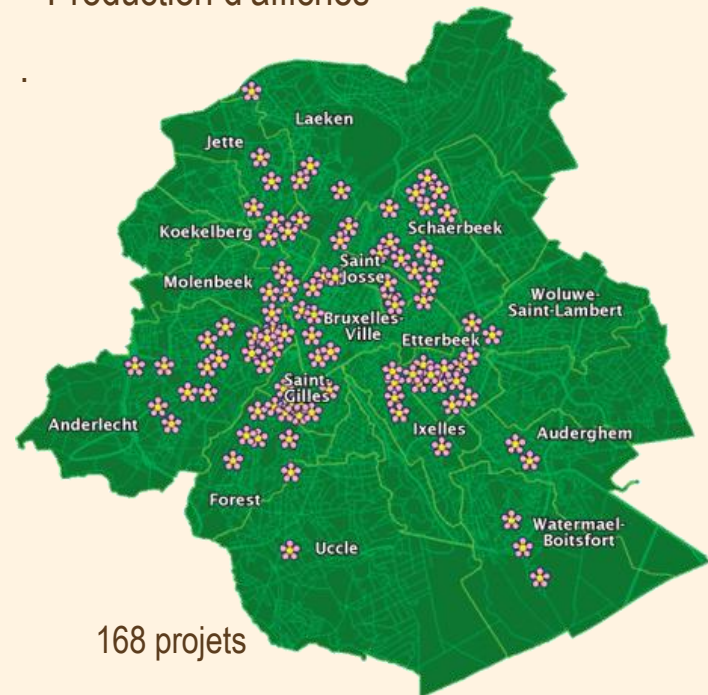
Actions valorisant le cadre de vie et la convivialité



(www.quartiersverts.be)

Soutien :

- Subside : 4.000 € maximum pour l'achat de plantations, de petit matériel (tuteurs, pots,...) et de collations pour des évènements festifs ou des réunions (maximum 10%)
- Accompagnement à la demande pour le montage des projets puis en fonction des besoins
- Production d'affiches





Fleurissement des pieds d'arbres, des façades et des balcons



Moment de convivialité

APPEL A PROJETS « INSPIRONS LE QUARTIER » : potagers collectifs

Région de Bruxelles Capitale

Existe depuis 2011

61 projets soutenus – environs 8 à 10 projets par an

Soutien à la création de nouveaux potagers

Soutien :

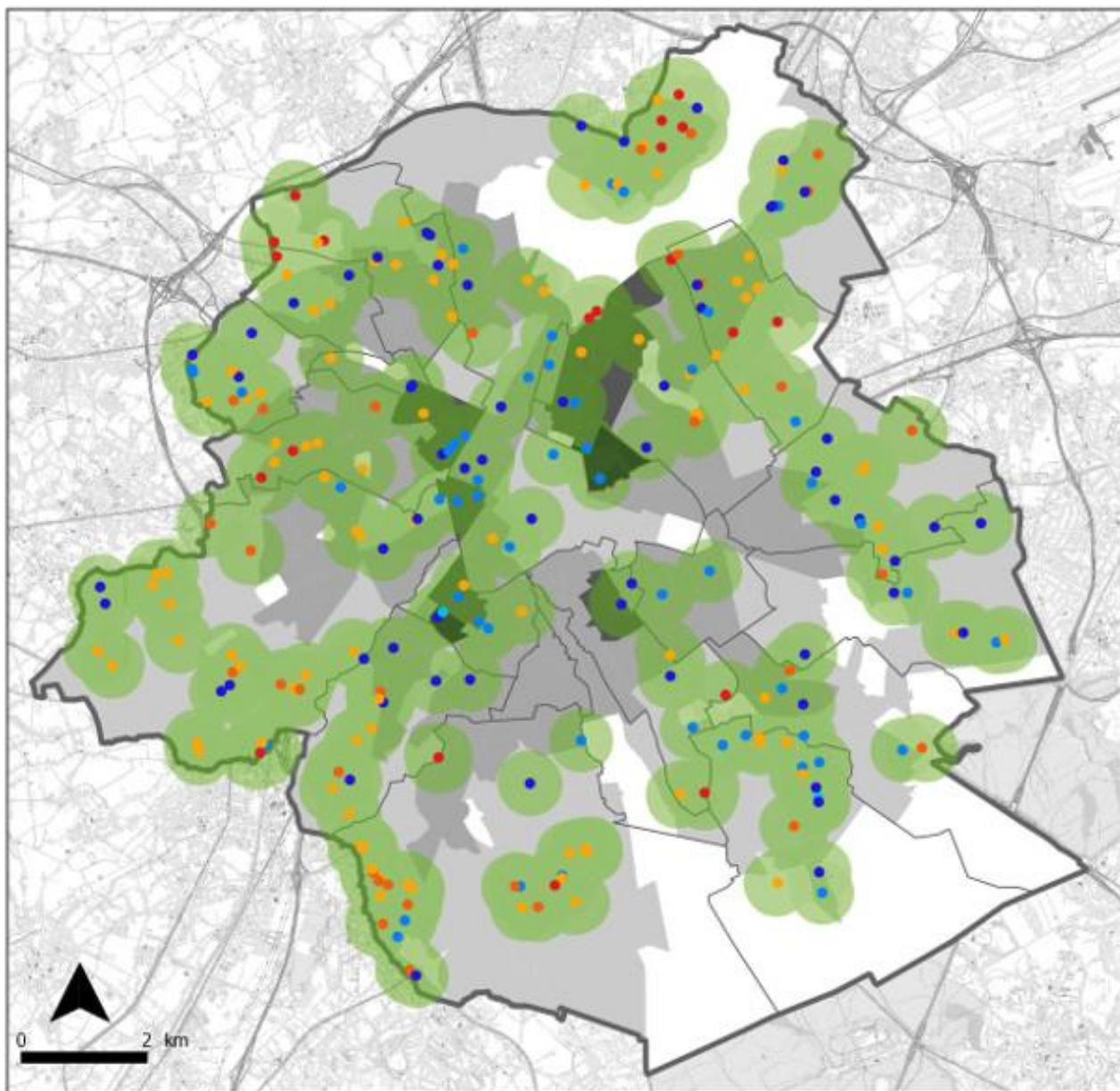
- Subside : 2.000€ maximum pour l'achat de semences, de plantes, de terre et de matériel pour le jardin (bacs de culture, dispositif de récupération d'eau de pluie, abris, matériel pour créer une mare,...) et pour l'organisation d'événements festifs
- Accompagnement : 2 ans et accompagnement ponctuel des projets en difficultés
- Mise en réseau : activités, site internet, newsletter,...



Serres sur bac au potager de l'Imprimerie à Forest



Culture en lasagne au potager Skieveweg à Schaerbeek



Quartier durable Sites potagers collectifs et familiaux

- Superficie totale des sites potagers (m²)
- < 100
 - 100 - 500
 - 500 - 1000
 - 1000 - 5000
 - 5000 - 10000
 - > 10000
 - Zone d'accessibilité théorique
- Densité de population (hab/km²)
- < 100
 - 10000 - 20000
 - 20000 - 30000
 - > 30000



Réalisé avec / Verwezenlijkt door middel van Brussels UrbES (v.o.)
 Distribution / Verdeling & Copyright CIRB-CIBG
 Fond de plan / Achtergrond : © IGM-NGE



Semences... à partager et à questionner

Dans le cadre de la stratégie "Good Food" et de la mise en réseau des potagers urbains en Région de Bruxelles Capitale, Bruxelles Environnement, le Collectif Ipé et le Réseau des jardins semenciers bruxellois organisent une Bourse aux semences et conférence-débat



Le dimanche 28 février 2016

dans les locaux de Bruxelles Environnement
Site de Tour & Taxits
avenue du Port, 86C / 3000
1000, Bruxelles

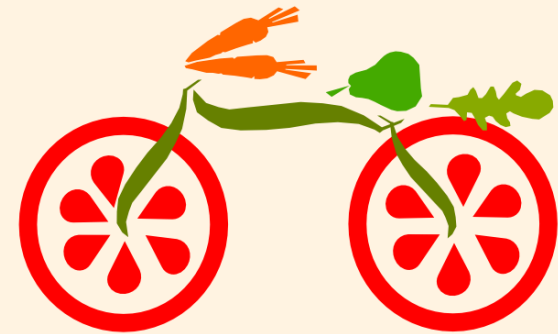
- 14h00-16h00 : Bourse aux semences ouverte à tous
En parallèle, projection des documentaires «Semences, biodiversité et climat» Acta en présence d'Eric d'Haeseleer des porteurs des projets.
- 16h00 : «Une assiette formidable» par la Campagne La Grand'Foule
- 16h30 : « Enjeux sociétaux de la semence » par Françoise Magagnoli Rey, avocate spécialiste du droit de l'environnement et Conseil national de l'Association Kokopelli
- 17h 00: Présentation d'initiatives en Région de Bruxelles Capitale et ailleurs
Le Réseau des jardins semenciers
Les Jardins de Pomme
Café des Tentes
- 18h00 : Apéro convivial



R. N. - JARDIN SEMENCIER 18 Place du Samedi 1000 Bruxelles



ipé Mise en réseau des potagers collectifs en région Bruxelles Capitale



à vélo de potager en potager fietsen van moestuin naar moestuin

23 en 24 april 2016 van 14u tot 17u / 23 et 24 avril 2016 de 14h à 17h



Rallye vélo pour la découverte des potagers urbains



Bourse aux semences et conférence-débat



1ère École d'été de Bruxelles
Accueil ÉCOLE DE MONTRÉAL ÉCOLE DE PARIS ÉCOLE DE BRUXELLES AUTRES

1ère École d'été de l'agriculture urbaine et alimentation durable à Bruxelles

Ecole d'été d'agriculture urbaine

PLA BUIITS : production d'espaces verts temporaires par les citoyens en temps de crise

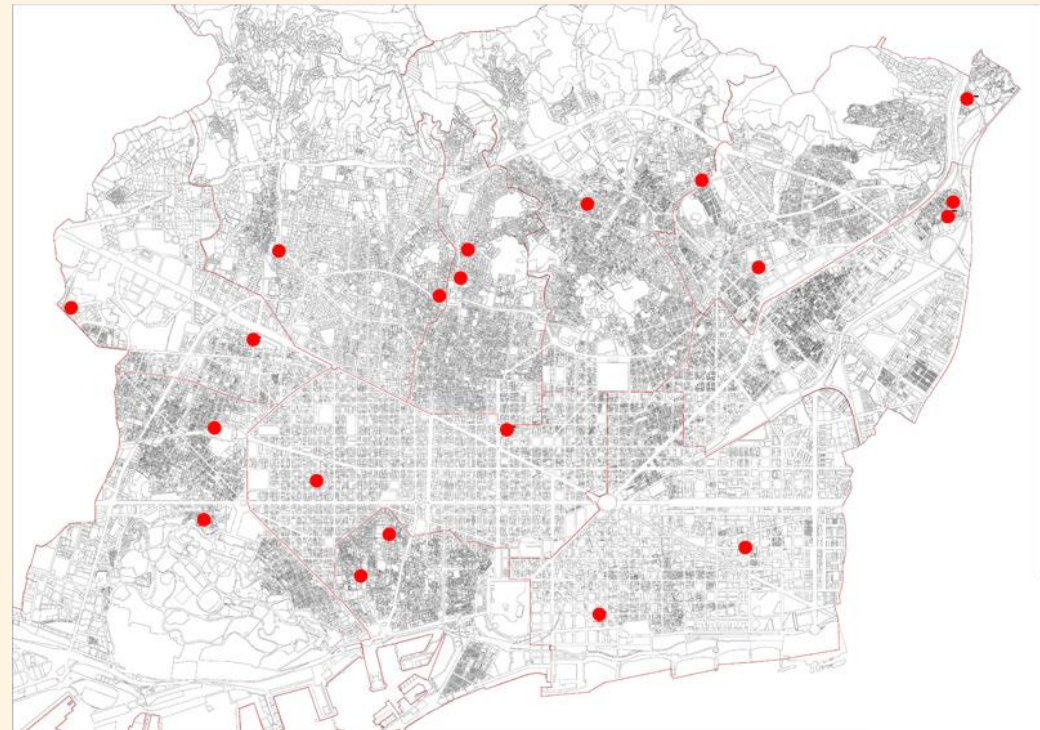
Barcelone

2012-2013

Gestion temporaire (1 à 3 ans) et participative de friches urbaines par des associations et des collectifs de préférence locaux

Concours pour la sélection des projets => maîtrise des pouvoirs publics sur les acteurs et affectations

Financement par le privé



(www.bcn.cat/habitaturba/plabuits)



Des friches publiques (www.bcn.cat/habitudurba/plabuits)

Des débats citoyens

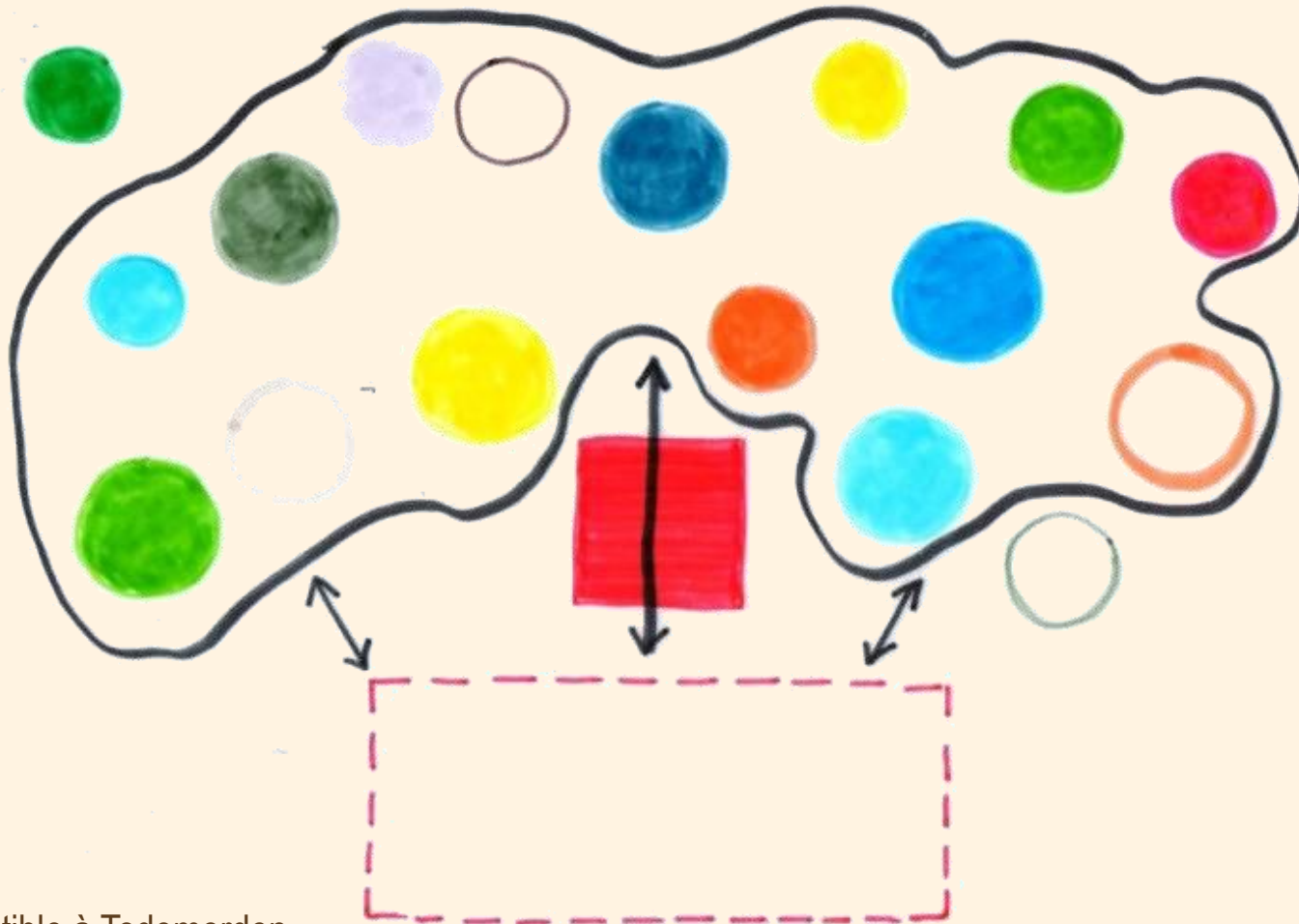




Des potagers (www.bcn.cat/habitarurba/plabuits)



Initiatives citoyennes... et création d'un nouveau cadre



Incredible etible à Todemorden

Park fiction à Hambourg

INCREDIBLE EDIBLE : nourriture à partager dans l'espace public

Todmorden à l'origine

2008-...

Action communautaire de mise à disposition gratuite de légumes, fruits et herbes aromatiques cultivés par des citoyens bénévoles dans des petits potagers disséminés dans la ville et accessibles à tous

Initiative citoyenne pour une reconnexion aux autres et à la terre



Todmorden (www.incredible-edible-todmorden.co.uk)



Incredible Edible
Todmorden



You eat, you're in!



Bacs potagers face au collège



...et au commissariat

www.incredible-edible-todmorden.co.uk



Plantes aromatiques sur le quai de la gare



Jardin médicinal au centre de santé



Festival de la nourriture locale



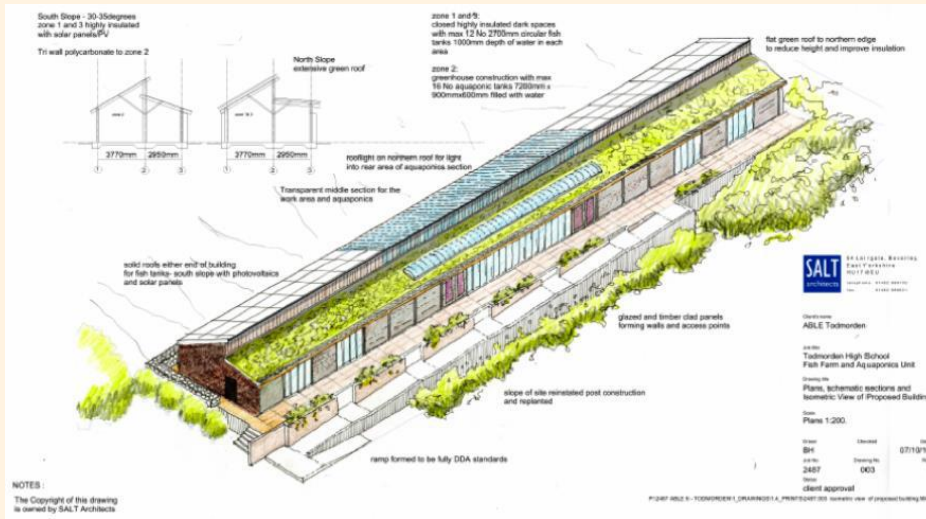
Cours de jardinage avec les enfants



Sensibilisation à l'importance des abeilles



Cours de cuisine pour adultes

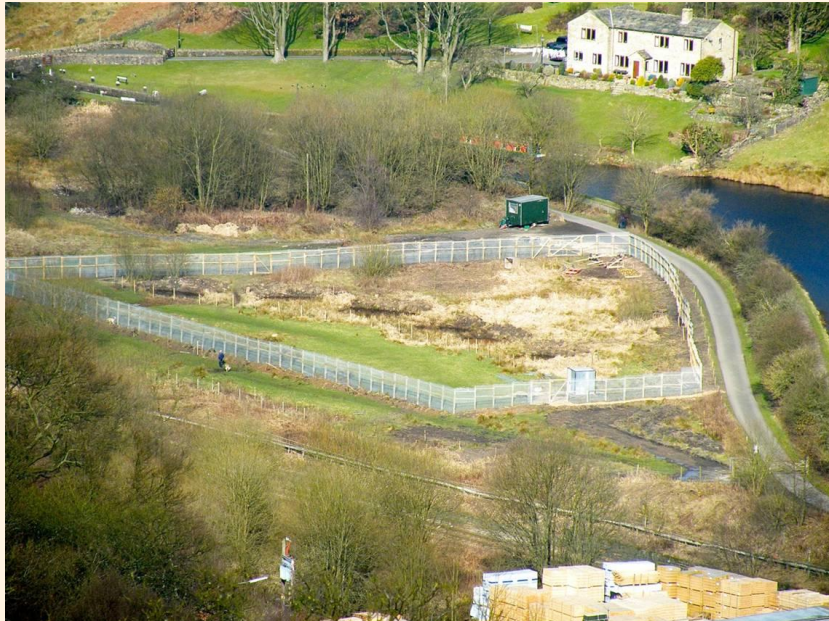


Culture aquaponique

(www.incredible-edible-todmorden.co.uk)



Promotion des produits locaux



Incredible farm



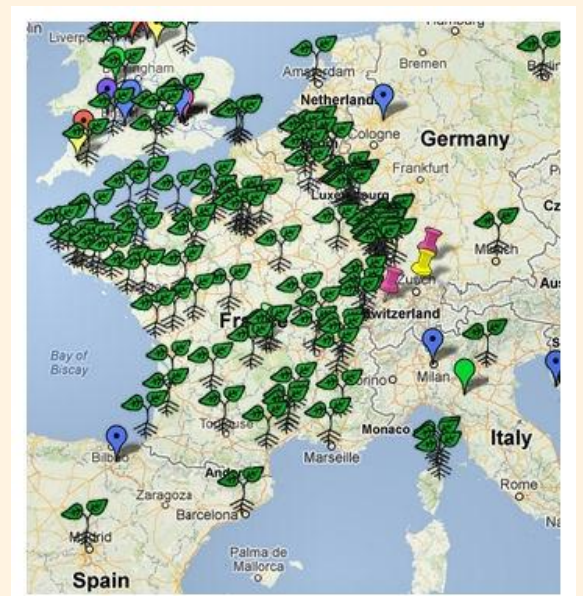
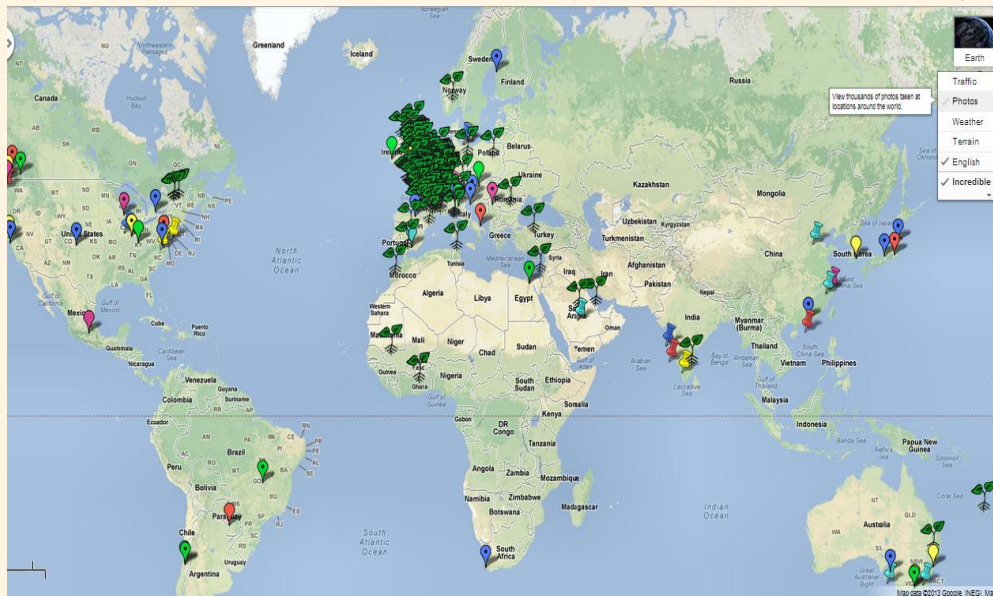
ESPACES VERTS ET IMPLICATION CITOYENNE



(www.incredible-edible-todmorden.co.uk)



Vegetable tourism



PARK FICTION : UN PARC CREE PAR ET POUR LES HABITANTS

Ville de Hambourg (Allemagne)

1995 - 2005

Mobilisation citoyenne pour la création d'un parc à côté du port en lieu et place d'un projet immobilier privé

Processus de planification parallèle par les citoyens: plateforme d'échange et de production => renforcement mutuel

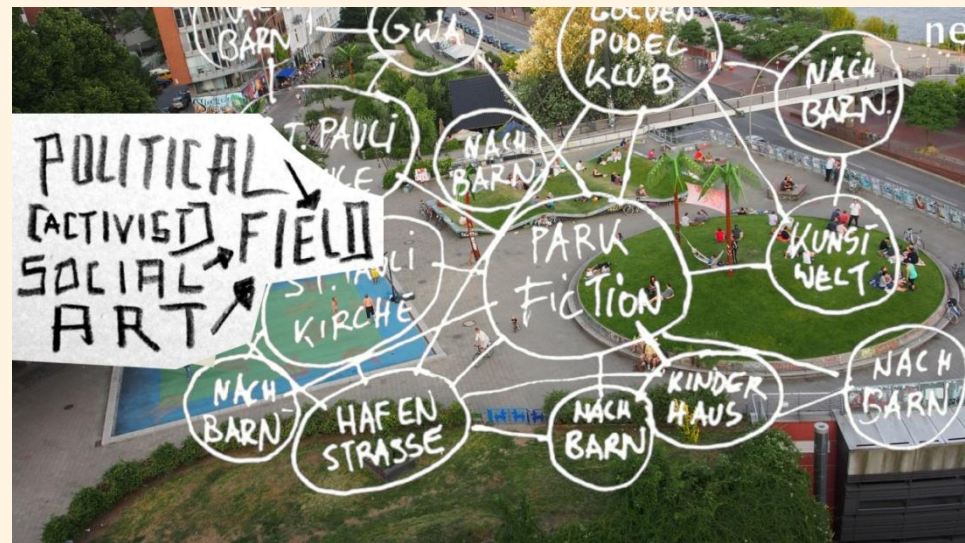
Des outils pour mobiliser un large public :

- Conférences, débats, visites guidées, projection, bibliothèque de jardin,... et occupation temporaire
- Planungscontainer
- Action kit
- Archives du désir
- Hotline



(<http://park-fiction.net/>)

Geschlossene Hafenrandbebauung:



La genèse de la mobilisation

Plate-forme citoyenne

privatisierter Blick, sozialisierter Schatten



(<http://park-fiction.net/>)

Panneaux de revendication



Projections dans le jardin de l'église

Apprendre les uns des autres



Des activités dans le parc-qui-n'existe-pas-encore



Planungscontainer



Planification citoyenne

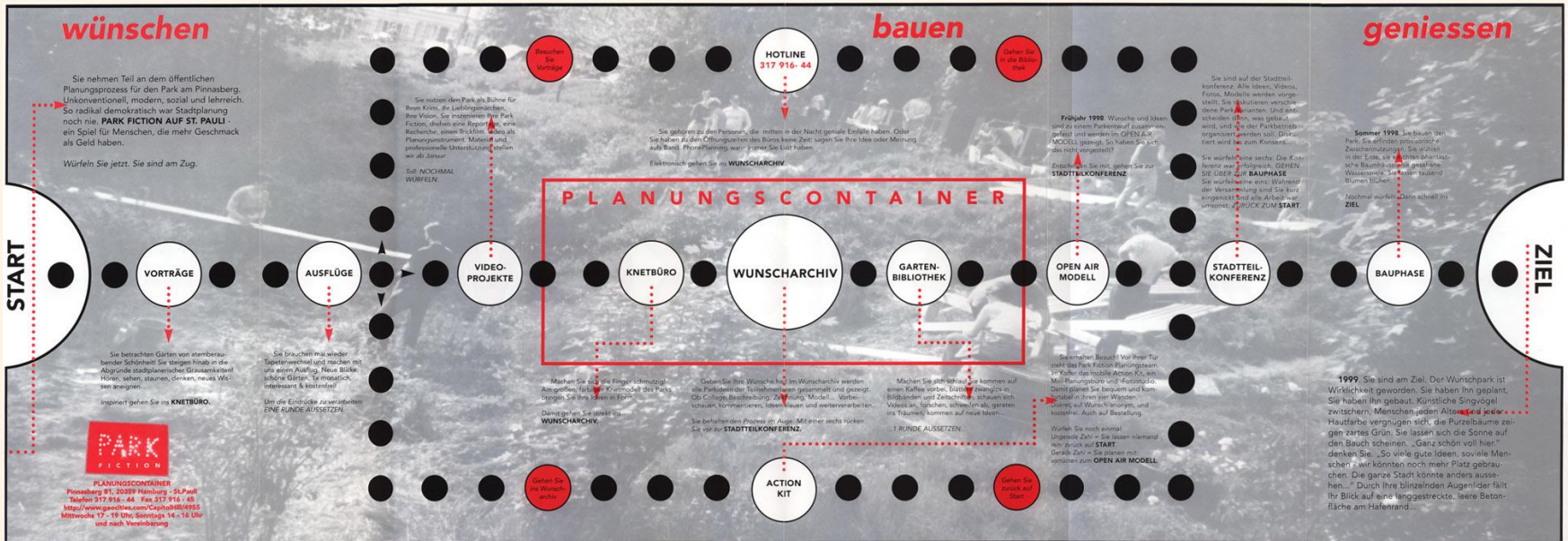


Les outils

Aktion kit



Atelier plasticine à la maison d'enfants



(<http://park-fiction.net/>)

Comment participer : un jeu
ESPACES VERTS ET IMPLICATION CITOYENNE



Le parc réalisé

(<http://park-fiction.net/>)





Et aujourd'hui : un lieu de vie et de résistance



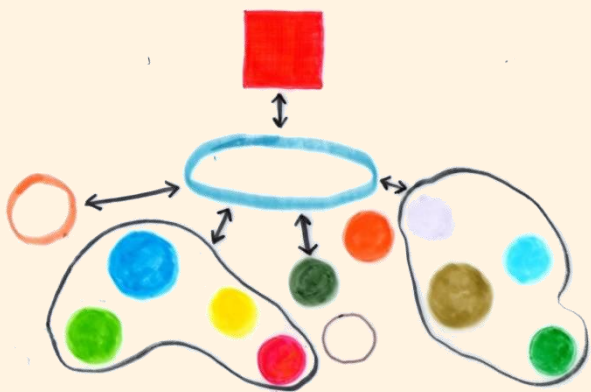
(<http://park-fiction.net/>)



Lutte contre la gentrification

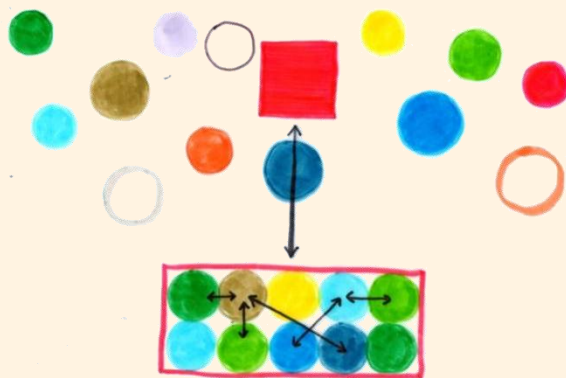
QUEL ROLE POUR LES POUVOIRS PUBLICS ET POUR LES CITOYENS?

Initiatives des pouvoirs publics



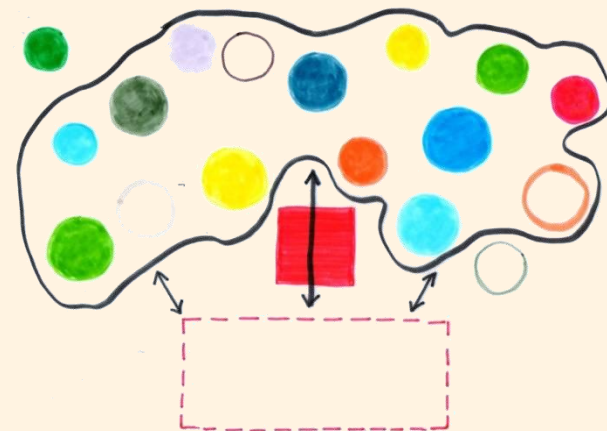
Programmation participative d'un ensemble d'espaces verts à Ixelles

Initiatives citoyennes et cadre public



Appel à projets « Inspirons le quartier » à Bruxelles
Pla Buits à Barcelone

Initiatives citoyennes... et création de nouveaux cadres



Incredible edible à Todemorden
Park fiction à Hambourg

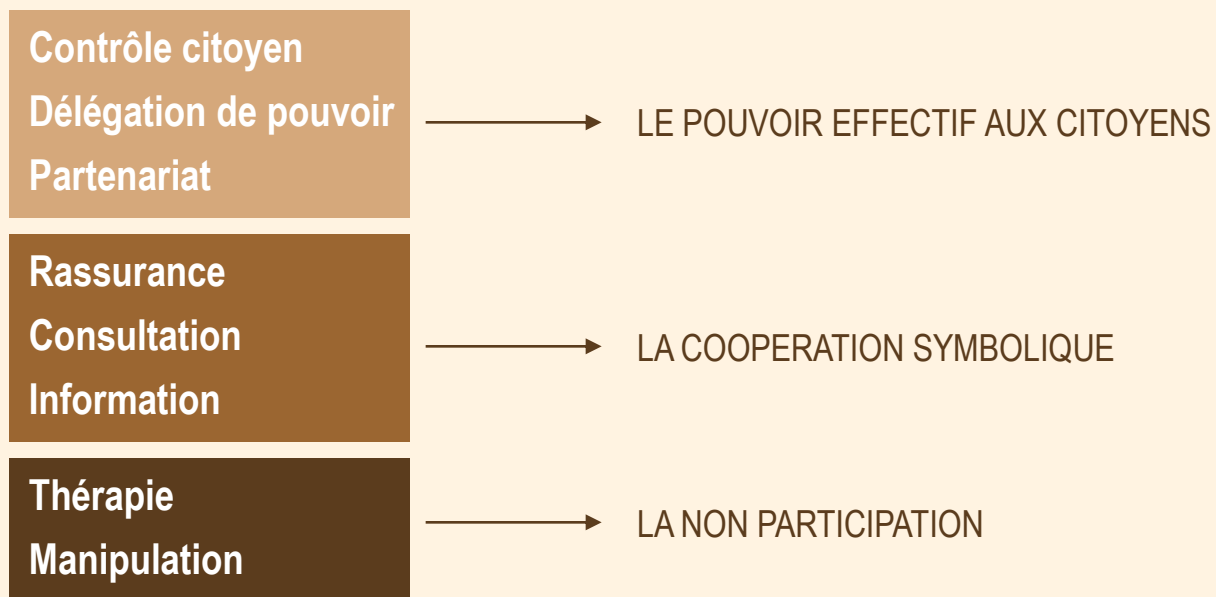
QUEL ROLE POUR LES POUVOIRS PUBLICS ET POUR LES CITOYENS?

Initiatives des pouvoirs publics

Initiatives citoyennes et cadre public

Initiatives citoyennes... et création de nouveaux cadres

L'ECHELLE D'ARNSTEIN (1969)



Création et mobilisation autour d'un projet de société



Espace vert comme lieu de l'expression de la citoyenneté