

Quel accompagnement financier pour les projets de gestion des eaux pluviales ?

Les aides de l'Agence de l'Eau Artois-Picardie



Les caractéristiques du Bassin Artois-Picardie

2000 km²

de zones
à dominante
humide



4,8



millions
d'habitants

547

stations
d'épuration

4,51€

le m³ d'eau



400



stations de
surveillance
des milieux

93%



de l'eau potable
provient de l'eau
souterraine

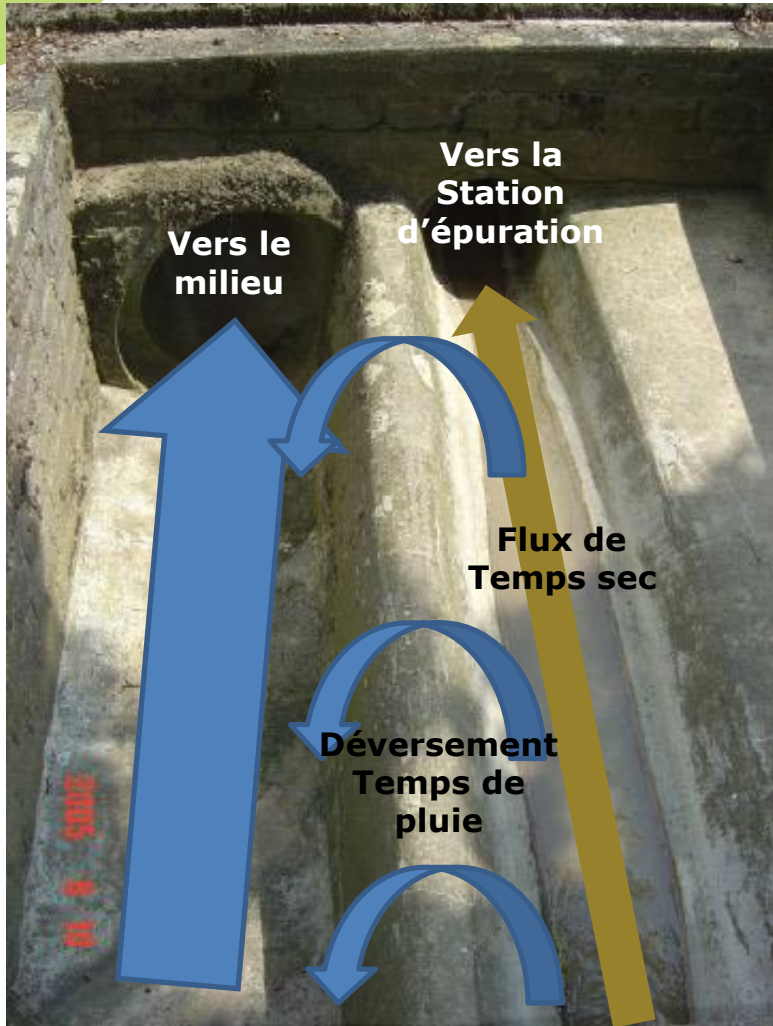
- Cours d'eau à faible débit
- 238 hab/km²
- Réseaux unitaires
- Histoire industrielle et minière
- 75 % de population en zone urbaine

Développement de la tâche urbaine et remembrements à grandes échelles



Source : IGN – Commune de Gondrecourt (59)

Les déversoirs d'orage

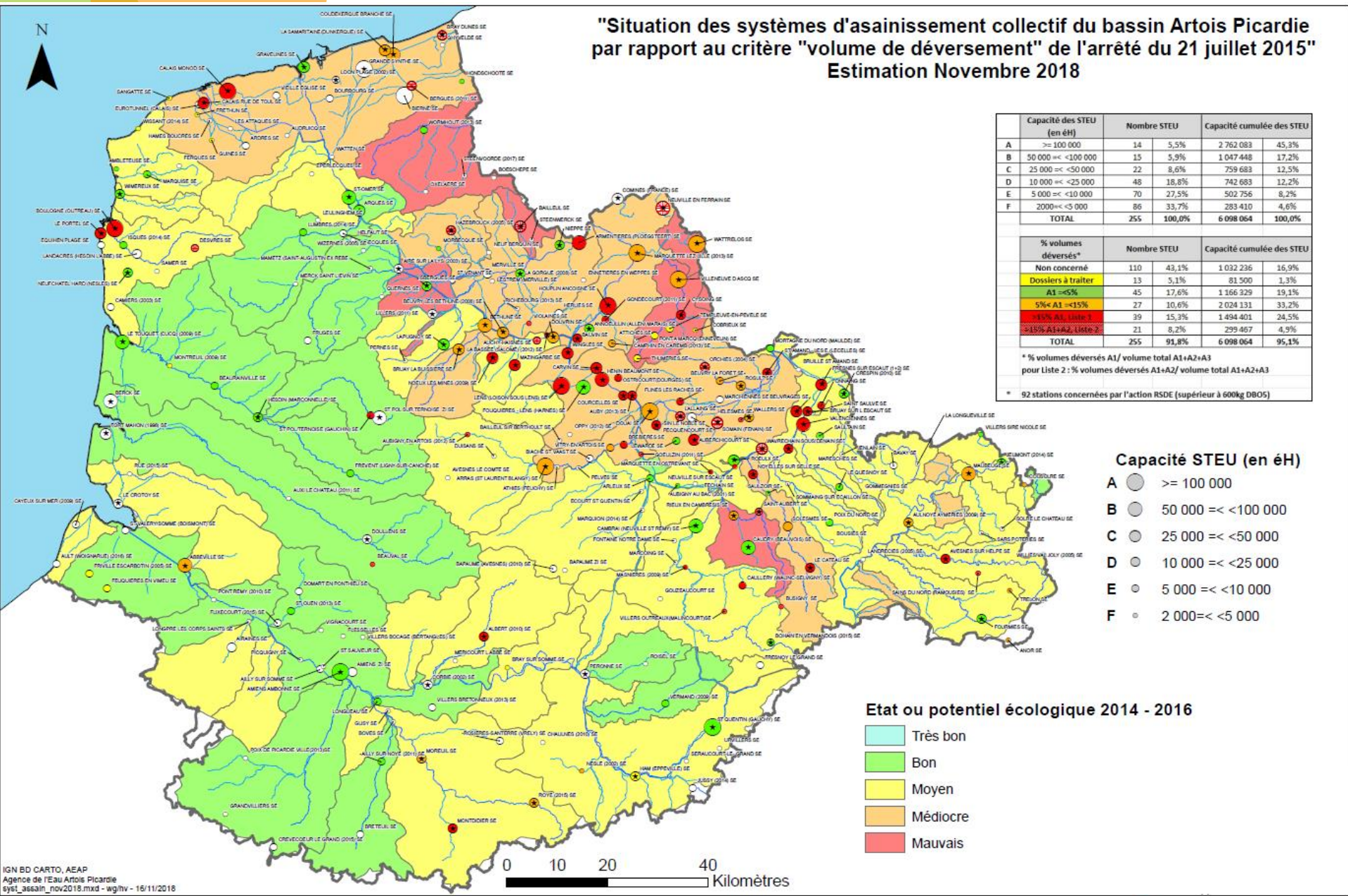


Pollution de temps de pluie

⇒ Flux de pollution rejeté annuellement sans aucun traitement



"Situation des systèmes d'assainissement collectif du bassin Artois Picardie par rapport au critère "volume de déversement" de l'arrêté du 21 juillet 2015" Estimation Novembre 2018



	Capacité des STEU (en éh)	Nombre STEU	Capacité cumulée des STEU
A	>= 100 000	14	2 762 083
B	50 000 <= <100 000	15	1 047 448
C	25 000 <= <50 000	22	759 683
D	10 000 <= <25 000	48	742 683
E	5 000 <= <10 000	70	502 756
F	2 000 <= <5 000	86	283 410
TOTAL		255	6 098 064

% volumes déversés*	Nombre STEU	Capacité cumulée des STEU
Non concerné	110	1 032 236
Dossiers à traiter	13	81 500
A1 >=5%	45	1 166 329
5% < A1 <=15%	27	2 024 131
15% < A1 <=30%	39	1 494 401
30% < A1 <=42, Liste 2	21	299 467
TOTAL	255	6 098 064

* % volumes déversés A1/ volume total A1+A2+A3
pour Liste 2 : % volumes déversés A1+A2/ volume total A1+A2+A3
* 92 stations concernées par l'action RSDE (supérieur à 600kg DBO5)

Capacité STEU (en éh)

- A >= 100 000
- B 50 000 <= <100 000
- C 25 000 <= <50 000
- D 10 000 <= <25 000
- E 5 000 <= <10 000
- F 2 000 <= <5 000

Etat ou potentiel écologique 2014 - 2016

- Très bon
- Bon
- Moyen
- Médiocre
- Mauvais

IGN BD CARTO, AEAP
Agence de l'Eau Artois Picardie
eje1_366ain_nov2018.mxd - wjnhv - 16/11/2018

0 10 20 40 Kilomètres



11^e PROGRAMME D'INTERVENTION 2019-2024



Établissement public du Ministère chargé du développement durable

Des enjeux multiples à la convergence de plusieurs politiques publiques



Prévention des pollutions des milieux aquatiques



Prévention des inondations

Cadre de vie

Gestion durable et intégrée des eaux pluviales

Nature en ville



Ilots de fraîcheur



Le 11^{ème} Programme (2019-2024)

- **Axe phare du 11^{ème} Programme d'Interventions**
- **Une délibération commune Urbain/Rural**
- **Budget en hausse : 92 millions d'euros (+ 30 %)**
- **En cohérence avec :**



PLAN BIODIVERSITÉ



Établissement public du Ministère chargé du développement durable

L'Animation

- Sur le volet urbain :



Source : ADOPTA



Source : ADOPTA

- Sur le volet agricole :

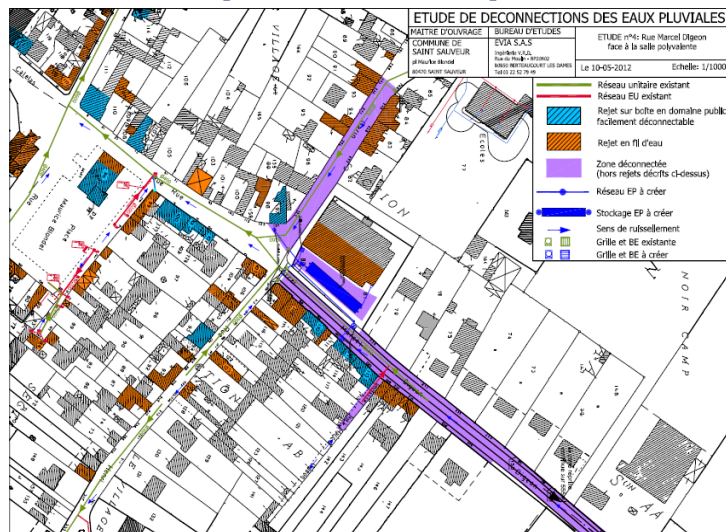


Études

Subvention

70 %

- Etudes globales de gestion des eaux pluviales et de ruissellement
- Etudes spécifiques de gestion des eaux pluviales en milieu urbanisé
- Etudes préalables à la réalisation des ouvrages
- Etudes de prise de compétence



Source : rapport du bureau d'étude E.V.I.A. - 2012

11^e PROGRAMME D'INTERVENTION 2019-2024



Source : rapport de la Chambre d'Agriculture de la Somme - 2017

Les travaux préventifs en zone urbaine

Aides pour les
collectivités territoriales

**Techniques
« vertes »**

Subvention

60 %

Dépense finançable plafonnée
à 30 € HT / m² de de surface
active déconnectée

- Travaux en zone aménagée urbaine existante
- Intérêt sur le plan écologique qui doit être démontré



Source : CICANORD



Source : ADOPTA

Le cas du pluvial strict en zone urbaine

Aides pour les
collectivités territoriales

**Techniques
« vertes »**

Subvention

60 %

Dépense finançable plafonnée à
15 € HT/m² de surface active
collectée

- Travaux en zone aménagée urbaine existante
- Réduction de l'impact polluant des rejets et/ou réduction des inondations
- Techniques vertes uniquement



5 principes...



- Optimiser le **potentiel écologique** du site en associant un écologue,
- Analyser le projet à l'échelle des **trames vertes et bleues urbaines** fonctionnelles : lien entre les espaces de nature, la ville et les milieux naturels extérieurs,
- Prendre en compte le **patrimoine naturel existant** et respecter la réglementation liée à l'eau et à la protection des espèces faunistiques et floristiques,
- Viser des espaces de **qualité écologique** : essences locales diversifiées à faibles besoins en eau,
- Viser **des espaces diversifiés** (prairies, plantations d'arbres, zones humides...) et aux structures complexes (stratification de la végétation, classes d'âge et variété des espèces).

Les travaux préventifs en zone urbaine

Aides pour les
collectivités territoriales

**Techniques
« grises »**

Subvention

40 %

Avance

25 %

Dépense finançable
plafonnée à 30 € HT/m² de
surface active déconnectée

- Travaux en zone aménagée urbaine existante



Source : ADOPTA



Source : ADOPTA

Les travaux curatifs en zone urbaine

Aides pour les
collectivités territoriales

**Bassins de
stockage/
restitution et autres
travaux**

Subvention

40 %

Avance

25 %

*Dépense finançable selon
des coûts de référence*

- **Travaux en zone aménagée urbaine existante**
- **Validation du Programme d'actions mentionné à l'arrêté du 21 juillet 2015 pour les agglomérations déversant plus de 15 % en volume**



Source : La Voix du Nord

AGENCE DE L'EAU
ARTOIS - PICARDIE

Établissement public du Ministère chargé
du développement durable

Les travaux d'économie d'eau

Aides pour les
collectivités territoriales

Récupération
d'eau pluviale

Subvention

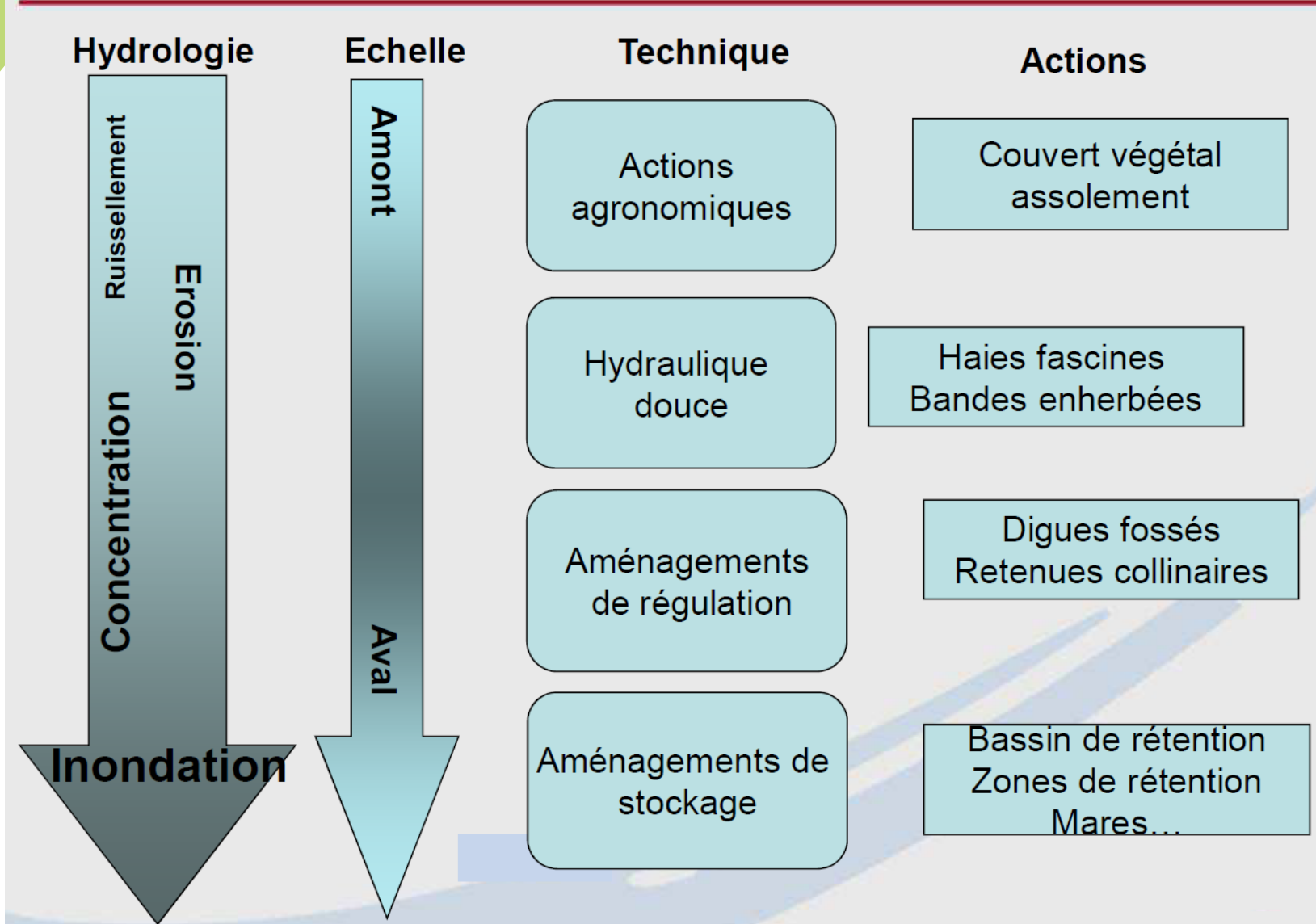
50 %

Dépense finançable plafonnée
à 1 100 € HT/m³
Capacité minimale de stockage
de 10 m³



Source : La Voix du Nord

HYDROLOGIE / ECHELLE / ACTIONS



Les aides pour les activités économiques hors agricoles



Les aides pour les activités économiques hors agricoles



Source : ADOPTA

Études

Subvention

50 %

Infiltration des eaux de temps de pluie

Subvention

35 %

Avance

40 %

Dépense finançable plafonnée à 30 € HT/m² de surface active déconnectée

Stockage/restitution des eaux de temps de pluie

Subvention

25 %

Avance

40 %

Les aides pour les activités économiques hors agricoles



Les aides dans le cadre de la politique RRPC

Gestion à la parcelle

Subvention

50 %

Aide
plafonnée à 800 €

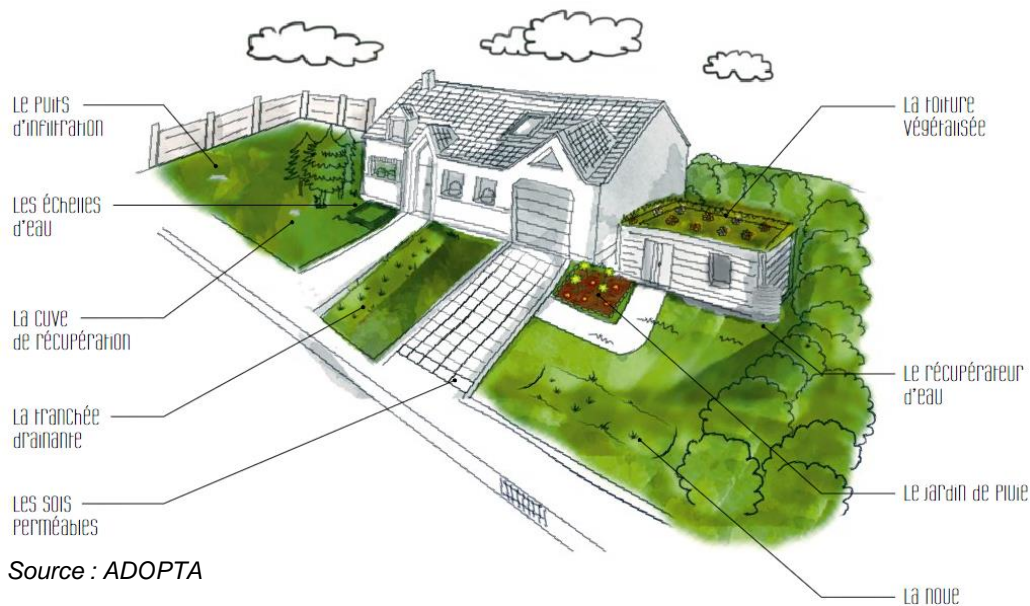
- Critères d'éligibilité au RRPC

Nouveauté 11^{ème} Programme :

Possibilité de financer les travaux de gestion à la parcelle uniquement (plus de condition de concomitance)

Pour les travaux en lien avec :

- des travaux de réhabilitation de réseau
- des travaux de gestion intégrée sur l'espace public
- des travaux sur réseau ancien



Les actions de communication

Actions de communication

Subvention

50 %

Dépense finançable plafonnée à 40 000 €



Source : AEAP

AGENCE DE L'EAU
ARTOIS - PICARDIE

Établissement public du Ministère chargé
du développement durable

Programme de territoire expérimental



<http://www.eau-arts-picardie.fr/les-appels-projets-de-lagence-de-leau>

Appel à Projets Eau et biodiversité en milieu urbanisé



- **Création/restauration d'espaces naturels favorisant la protection de la faune et le développement des espèces en zones urbanisées existantes**

Travaux

Subvention

70 %

- **2 Millions d'euros**
- **100k € maximum de participation financière par projet**
- **Date limite de dépôt des dossiers : 15 juillet et 15 novembre 2020**

Appel à projets « Gestion de l'eau et de la biodiversité dans les parcs locatifs des bailleurs »

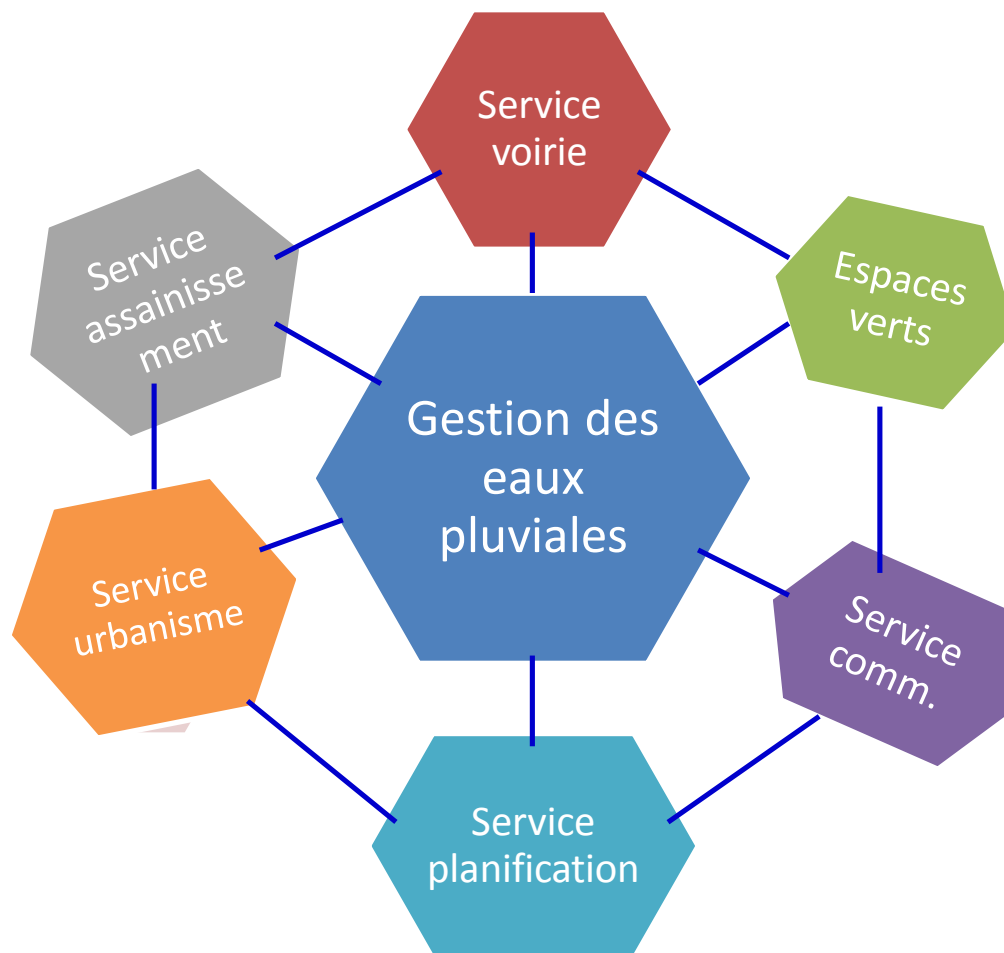
GESTION DE L'EAU ET DE LA BIODIVERSITÉ DANS LES PARCS LOCATIFS DES BAILLEURS

Date limite de
dépôt des dossiers :
**31 décembre
2020**

**APPEL
À PROJETS
2020**

- 3 millions d'euros mobilisés
- Subvention de 50 % du montant finançable, dans la limite de la réglementation européenne sur les aides d'état

Transdisciplinarité indispensable



Vos contacts à l'Agence de l'Eau

- ❑ Mission Mer du Nord
 - Jean-Philippe KARPINSKI
jp.karpinski@eau-artois-picardie.fr

- ❑ Mission Littoral
 - Ludovic LEMAIRE
l.lemaire@eau-artois-picardie.fr

- ❑ Mission Picardie
 - François BLIN
f.blin@eau-artois-picardie.fr

- ❑ Service Expertise, Industrie et Assainissement
 - Hubert VERHAEGHE
h.verhaeghe@eau-artois-picardie
 - Hervé CANLER
h.canler@eau-artois-picardie.fr

A green city skyline silhouette, including the Statue of Liberty, the Eiffel Tower, and various buildings, is mounted on a yellow sponge base. The text "Merci de votre attention" is overlaid in white on the green skyline.

Merci de votre attention

Source : "the Sponge City" The Washington University, 2014